



## B – Informes de transformació / comercialització

### B - 1 Preus origen i transformació

Març  
2010

#### EVOLUCIÓ DELS PREUS DEL GARRÍ I DEL PORC EN VIU I COMPARATIVA AMB EL PREU DE LA CANAL

**Autors:** Grup Gestió Porcina (Departament Producció Animal, Universitat de Lleida)

##### DESTACAT:

La mitjana del preu de març del garrí de 20 kg de Mercolleida (43,8 €/garrí) ha augmentat un 6,5% respecte el febrer, malgrat que s'observa una estabilització del preu dins de les setmanes de març.

El preu del porc viu ha disminuït de forma notable al llarg de les setmanes de març, passant de 1,14 €/kg (setmana 9) a 1,03 €/kg (setmana 13). La mitjana del preu del porc viu de Mercolleida durant el març, es manté gairebé un 4% per sota del preu del març del 2009.

Malgrat que la mitjana del preu de la canal E espanyola de març es situa lleugerament per sobre de la mitjana del mes anterior, el març es caracteritza per un descens marcat dels preus, perdent tot el que s'havia guanyat amb la pujada de principis d'any. El preu de la canal E a Espanya es situa als 144,5 €/100kg, 10€/100kg per sobre de la mitjana dels països de la UE (134,5 €/100kg).

#### Índex

- 1.- Preu del garrí
- 2.- Preu del porc
- 3.- Preu de la canal
- 4.- Comparativa entre preu en viu i preu de la canal
- 5.- Fonts d'informació

#### 1.- Preu del garrí

En la Figura 1 es pot observar l'evolució del preu del garrí de 20 kg de Mercolleida des de l'inici de l'any 2006 fins a març del 2010. La mitjana del preu del garrí des de principis d'any fins a finals de març, es situa als 40,96 €/garrí. Aquest preu es manté un 7,14%, un 55,7% i un 11,17% superior a la mitjana de preu pel mateix període del 2007, 2008 i 2009, respectivament. D'altra banda, no arriba a assolir la mitjana que hi va haver per aquest període l'any 2006 (43,58 €/garrí), tot i que com es pot observar en la Figura 1, en les últimes quatre setmanes dels preus del 2010 i del 2006 són molt semblants.

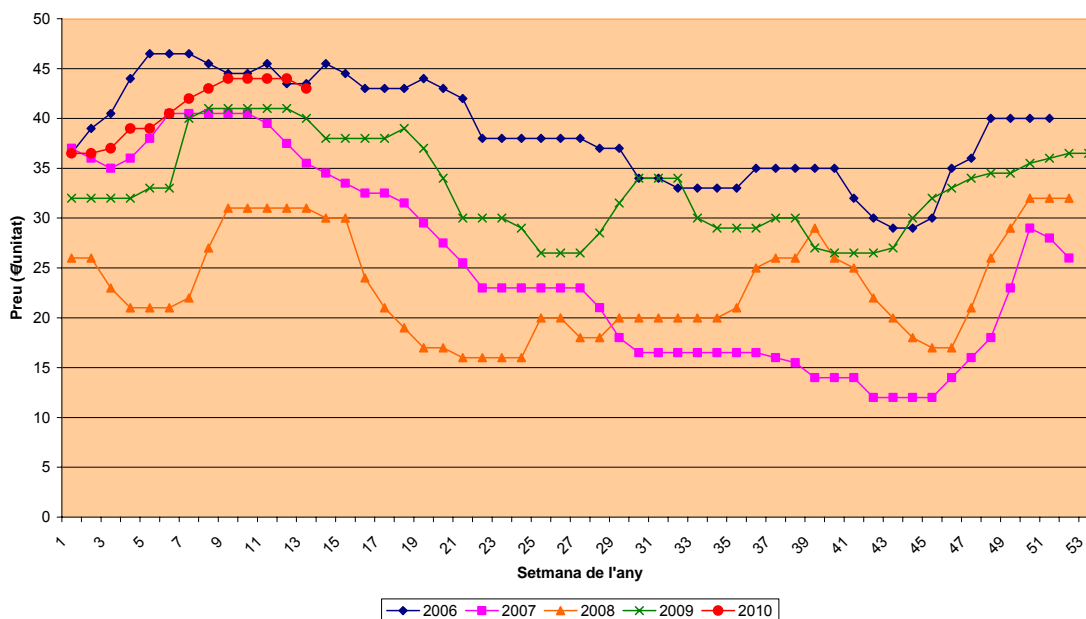


Després de l'augment del preu del garrí que hi va haver durant gener i febrer, sembla que dins de les setmanes de març, el preu s'estabilitza (Figura 1). De totes maneres, la mitjana de preu del garrí de 20 kg de Mercolleida durant el març (43,8 €/garrí) ha augmentat un 6,5% respecte el febrer i es manté un 7,48% superior a la mitjana de les cotitzacions del març de 2009 (Taula 1).

**Taula 1.-** Variació del preu del garrí de Mercolleida respecte mes i any anterior.

Preu del garrí de 20 kg Mercolleida (€/unitat)				
Març 09	Febrer 10	Març 10	Variació respecte mes	Variació respecte any
40,75	41,13	43,80	6,50% ▲	7,48% ▲

Evolució dels preus del garrí de Mercolleida (2006-2010)



**Figura 1.-** Evolució del preu del garrí de Mercolleida en el període 2006-2010.

## 2.- Preu del porc

En la Figura 2 es mostra l'evolució del preu del porc de Lleida de Mercolleida al llarg dels últims tres anys i fins març de 2010. La mitjana del preu del porc viu en el que va d'any (de la setmana 1 a la 13), amb un valor de 1,07 €/kg, es manté superior a la mitjana dels últims tres anys, pel mateix període. De totes maneres, aquesta diferència entre anys s'ha reduït considerablement respecte la mitjana de gener-febrer, ja que tal i com es pot observar en la Figura 2, en les últimes setmanes el preu ha disminuït de forma important. Així doncs, del ràpid i pronunciat augment del preu del porc viu que va tenir lloc durant els dos primers mesos de l'any, s'ha passat a un pronunciat descens del preu al llarg de març, arribant a la setmana 13 (1,03 €/kg), un preu inferior al de la cotització dels últims tres anys per aquesta setmana.

Evolució del preu del porc de Lleida de Mercolleida (2007-2010)

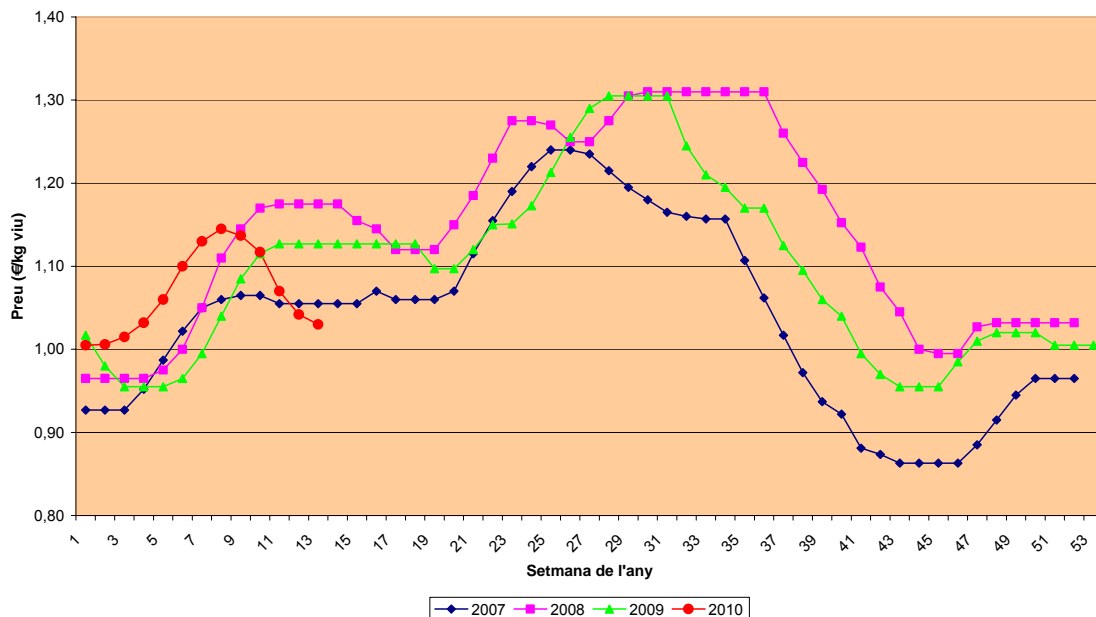


Figura 2.- Evolució del preu del porc de Lleida de Mercolleida (2007-2010).

La mitjana de les cotitzacions del preu del porc viu durant el mes de març ha disminuït un 2,67% respecte el mes anterior, situant-se en 1,079 €/kg. D'altra banda, el preu de març es situa gairebé un 4% per sota de la mitjana que hi havia en aquest mes, l'any passat.

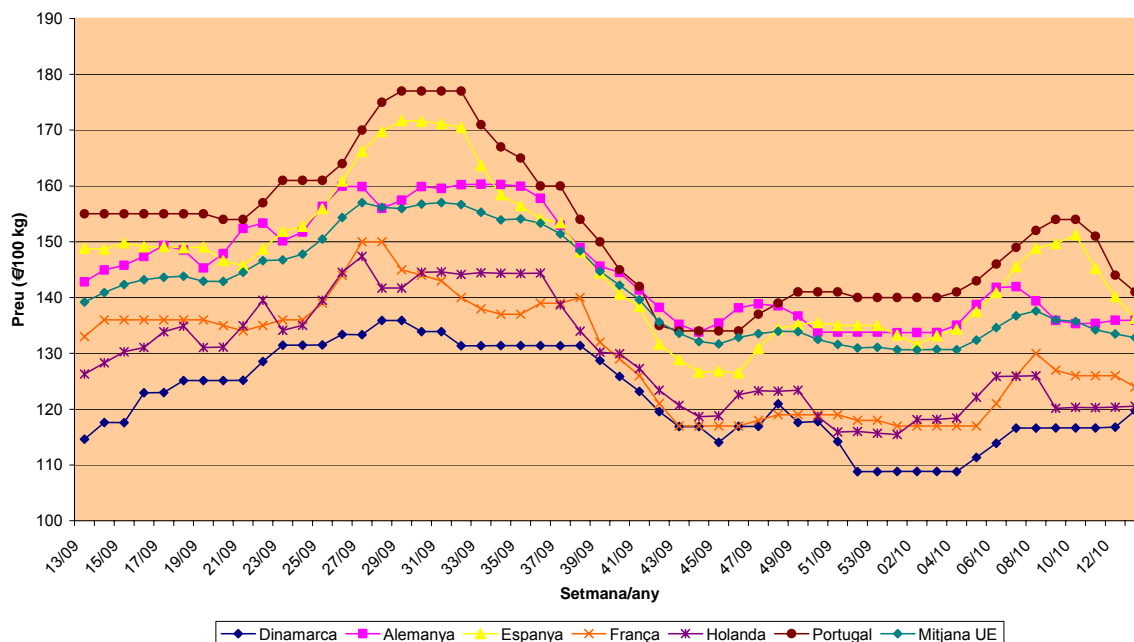
Taula 2.- Variació del preu del porc de Lleida de Mercolleida respecte mes i any anterior.

Preu del porc de Lleida de Mercolleida (€/kg viu)				
Març 09	Febrer 10	Març 10	Variació respecte mes	Variació respecte any
1,124	1,109	1,079	-2,67% ▼	-3,99% ▼

### 3.- Preu de la canal

En la Figura 3 es pot observar el patró d'evolució dels preus de la canal porcina classe E a diferents països de la UE en un any acumulat (des de la setmana 13 del 2009 a la mateixa setmana del 2010). Per aquest període, Portugal continua sent el país amb una mitjana de preu de la canal E major (152 €/100kg). D'altra banda, Dinamarca continua sent el país amb una mitjana de preu de la canal classe E més baix (122,1 €/100kg). Durant aquest any acumulat, la mitjana del preu de la canal E a Espanya es situa a 146,2 €/100kg, preu que supera a l'alemany (145 €/100kg) i es situa 4,7 €/100kg per sobre del preu de la mitjana dels països de la UE (141,5 €/100kg).

Preu de la canal de porcí classe E en un any acumulat en diferents països de la UE (€/100 kg)



**Figura 3.-** Evolució del preu de la canal porcina classe E de la setmana 13 del 2009 a la setmana 13 del 2010 en diferents països de la UE.

Després de la pujada de preus generalitzada que va tenir lloc durant el mes de febrer als diferents països de la UE, en el mes de març hi ha diferents tendències, segons el país. Mentre a Alemanya (-3,4%) i Holanda (-3,72%) els preus de la canal han disminuït de febrer a març, a Dinamarca (2,32%) i a França (1,86%) els preus de la canal E han augmentat en aquest període. A Espanya i Portugal, malgrat mostrar-se un lleuger augment de la mitjana de preu de febrer a març (Taula 3), en la Figura 3 es pot observar com el preu ha caigut de forma marcada en les últimes setmanes, perdent el que s'havia guanyat a principis d'any. La mitjana de preu de la UE ha disminuït molt lleugerament (-0,65%) entre aquests dos mesos, amb un valor en el març de 134,5 €/100kg, situant-se aproximadament 10€/100kg per sota de la mitjana de març d'Espanya (144,5 €/100kg).

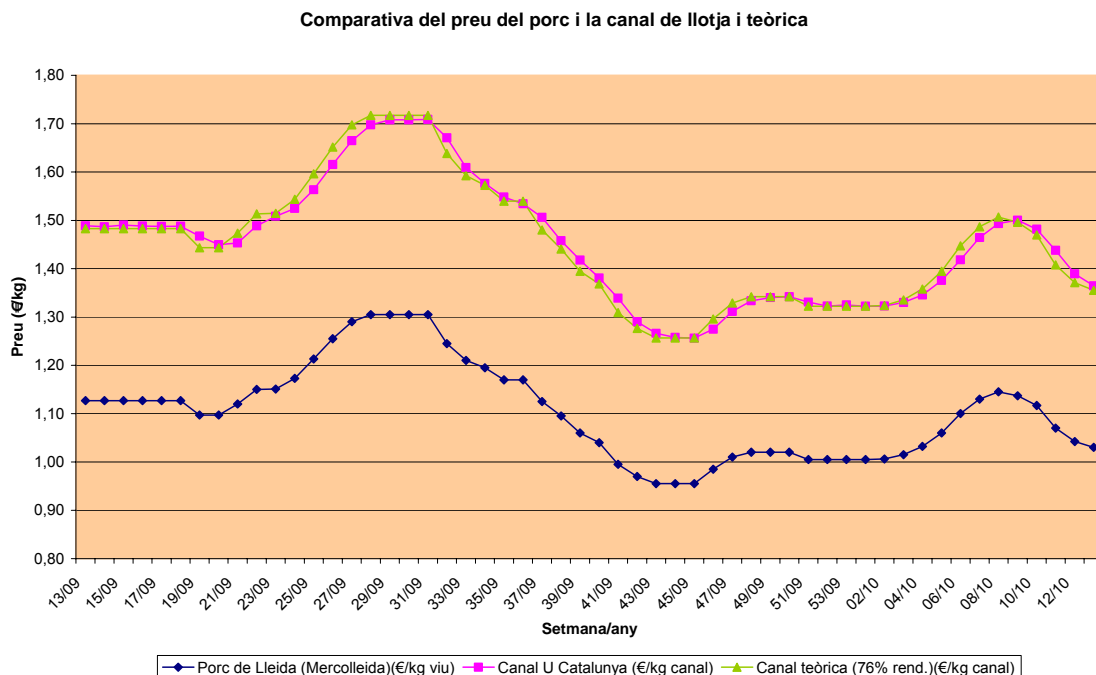
En quant a la variació del preu de la canal respecte el mateix període de l'any passat (març 2009), la Taula 3 reflecteix un descens generalitzat, a excepció de Dinamarca, on la mitjana de preu ha augmentat un 3,23%. A Espanya, la mitjana de preu de la canal a març del 2010 es situa 1,26% per sota del preu que hi havia el març de l'any passat.

**Taula 3.-** Variació del preu de la canal porcina de classe E (€/100kg) respecte mes i any anterior, a diferents països de la UE.

	Preu de la canal porcina classe E (€/100 kg)				
	Març 09	Febrer 10	Març 10	Variació respecte mes	Variació respecte any
<b>Dinamarca</b>	113,6	114,6	117,3	2,32% ▲	3,23% ▲
<b>Alemanya</b>	141,1	140,5	135,7	-3,40% ▼	-3,86% ▼
<b>Espanya</b>	<b>146,4</b>	<b>143,2</b>	<b>144,5</b>	<b>0,92%</b> ▲	<b>-1,26%</b> ▼
<b>França</b>	132,5	123,5	125,8	1,86% ▲	-5,06% ▼
<b>Holanda</b>	125,2	125,0	120,3	-3,72% ▼	-3,89% ▼
<b>Portugal</b>	153,8	147,5	148,8	0,88% ▲	-3,22% ▼
<b>Mitjana UE</b>	<b>137,7</b>	<b>135,3</b>	<b>134,5</b>	<b>-0,65%</b> ▼	<b>-2,33%</b> ▼

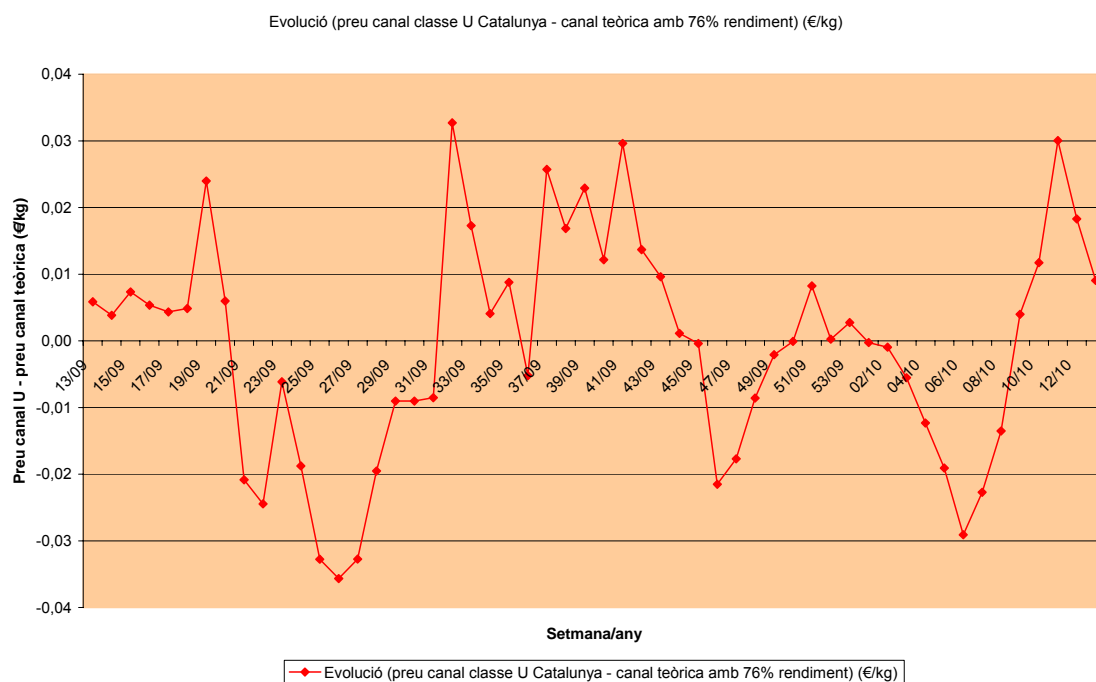
#### 4.- Comparativa entre preu en viu i preu de la canal

En la Figura 4 s'observa com la dinàmica d'evolució del preu del porc viu i de la canal segueix el mateix patró al llarg de l'any acumulat, encara que la diferència de preu entre ambdós paràmetres, no és exactament la mateixa. En l'any acumulat estudiat (setmana 13\_2009 – setmana13\_2010), igual que en l'informe del mes anterior, la màxima diferència (0,43 €/kg) s'ha donat la setmana 32 del 2009, mentre que la diferència mínima (0,29 €/kg) va tenir lloc la setmana 46 del 2009, just després que finalitzés el període de baixos preus del novembre.



**Figura 4.-** Evolució del preu del porc de Lleida (Mercolleida), la canal U de Catalunya i la canal teòrica (76% de rendiment) des de la setmana 13 del 2009 a la setmana 13 del 2010.

En la Figura 5 es representa en un any acumulat (des de la setmana 13 del 2009 a la setmana 13 del 2010), la diferència de preu entre la canal U de Catalunya i el preu de la canal teòrica (assumint un 76% del rendiment de la canal). Al llarg d'aquest any acumulat, la diferència entre ambdós paràmetres ha estat tant positiva com negativa. De la mateixa manera que en l'informe del mes passat, la diferència màxima positiva es va donar la setmana 32 del 2009, amb un valor de 3,3 cèntims €/kg; mentre que la màxima diferència negativa entre canal U de Catalunya i la teòrica amb 76% de rendiment, es va assolir la setmana 26 del 2009, amb una diferència de 3,6 cèntims €/kg. En les cinc setmanes de març, la diferència s'ha mantingut positiva, sent màxima per aquest període, la setmana 11, amb una diferència de 3 cèntims €/kg.



**Figura 5.-** Evolució de la diferència entre el preu de la canal classe U de Catalunya i la canal teòrica calculada com un 76% del preu del porc de Lleida des de la setmana 13 del 2009 a la setmana 13 del 2010.

## 5.- Fonts d'informació

- Departament d'Agricultura, Alimentació i Acció Rural (DAR)
- Mercolleida, "Boletín informativo agropecuario de la lonja de Mercolleida"