



Generalitat de Catalunya
Departament d'Agricultura, Alimentació i Acció Rural
Direcció General de Planificació i Relacions Agràries

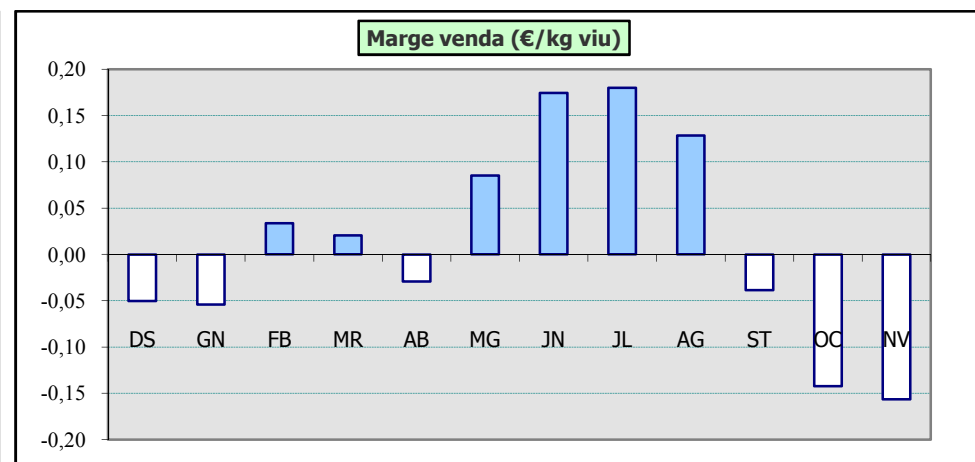
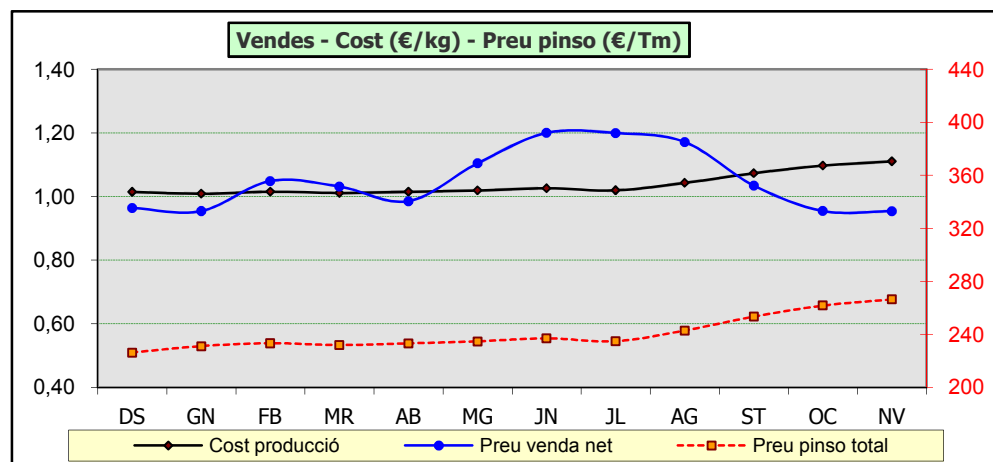
INFORMACIÓ ECONÒMICA DEL SECTOR PORCÍ A CATALUNYA
BARÒMETRE MENSUAL
2010 - Novembre

30 de desembre de 2010

Dades mensuals

		2009	2010										
		DS	GN	FB	MR	AB	MG	JN	JL	AG	ST	OC	NV
Dades per kg carn en viu. Pes animals: 105 kg.													
VENDA	Preu venda (Merco)	1,01	1,01	1,11	1,09	1,05	1,16	1,26	1,26	1,23	1,09	1,01	1,01
	Despeses i Descomptes	0,05	0,06	0,06	0,06	0,06	0,06	0,06	0,06	0,06	0,06	0,06	0,06
	Preu venda net	0,96	0,95	1,05	1,03	0,99	1,10	1,20	1,20	1,17	1,03	0,95	0,95
PRODUCCIÓ	Cost Pinso	0,66	0,67	0,67	0,67	0,67	0,68	0,68	0,68	0,70	0,73	0,75	0,77
	Resta despeses	0,35	0,34	0,34	0,34	0,34	0,34	0,34	0,34	0,34	0,34	0,34	0,34
	Cost producció	1,01	1,01	1,02	1,01	1,01	1,02	1,03	1,02	1,04	1,07	1,10	1,11
MARGE per kg viu		-0,05	-0,05	0,03	0,02	-0,03	0,09	0,17	0,18	0,13	-0,04	-0,14	-0,16

Preu Pinso		197	202	203	202	203	203	205	201	214	228	237	246
(€/Tm)	Mares												
	Transició	387	407	416	416	422	417	424	422	438	439	439	437
	Engreix	217	221	223	221	222	225	226	225	231	242	251	255
Preu pinso total		226	231	233	232	233	235	237	235	243	253	262	266



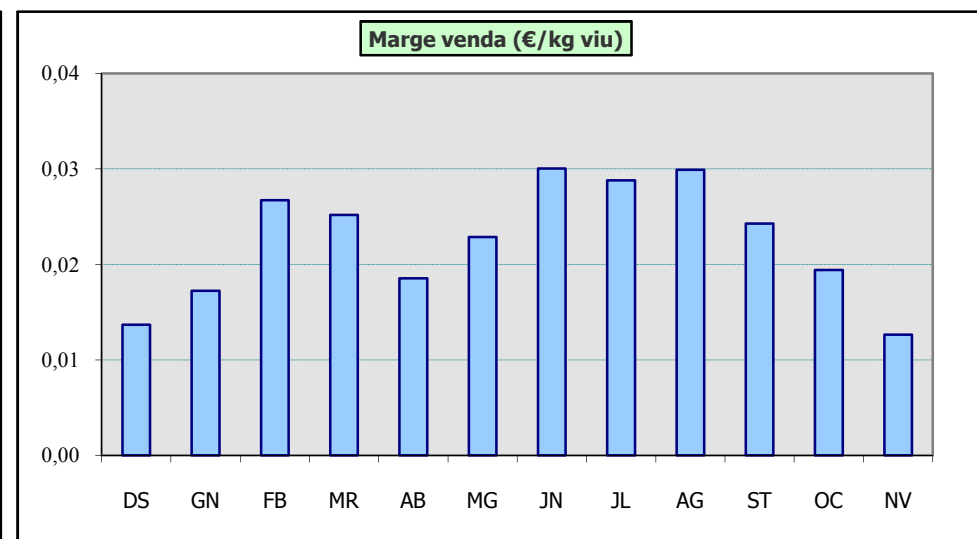
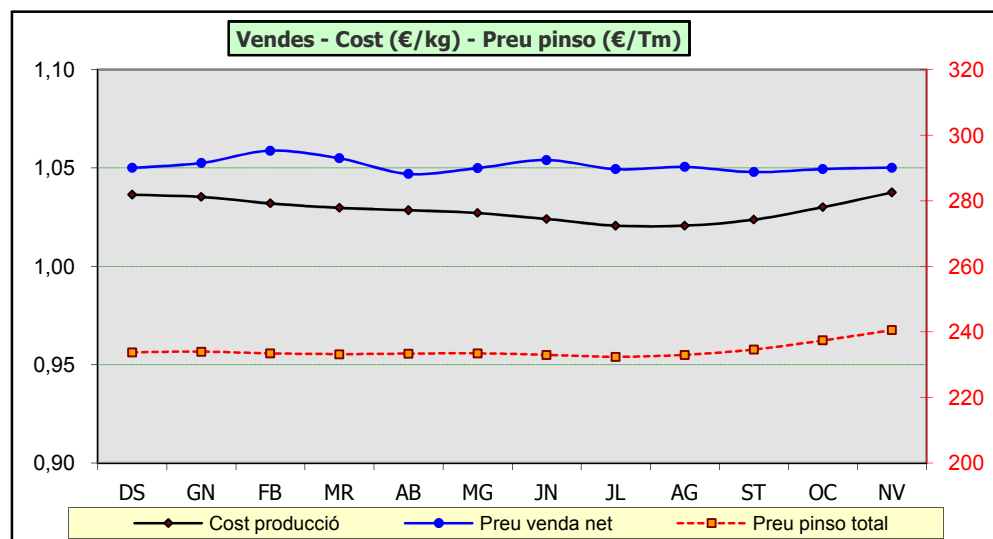
Comentaris mes
Novembre

Segueix l'increment del preu del pinso, encara que de forma més amortiguada (+ 4 €/Tm respecte a octubre). El cost de producció arriba a 1,11 €/kg. El preu de Mercolleida segueix en valors baixos: 1,01 €/kg (com el mes anterior). El marge es situa en -0,16 €/Kg viu.

Dades TAM 12 mesos

En cada mes: acumulat últims 12 mesos

		2009		2010									
		DS	GN	FB	MR	AB	MG	JN	JL	AG	ST	OC	NV
TAM 12 mesos	Preu venda net	1,05	1,05	1,06	1,05	1,05	1,05	1,05	1,05	1,05	1,05	1,05	1,05
	Cost producció	1,04	1,04	1,03	1,03	1,03	1,03	1,02	1,02	1,02	1,02	1,03	1,04
	Marge per kg viu	0,01	0,02	0,03	0,03	0,02	0,02	0,03	0,03	0,03	0,02	0,02	0,01
Preu Pinso (€/Tm)	Mares	205	204	203	203	203	203	203	202	203	205	208	212
	Transició	407	407	405	406	409	410	410	410	413	416	419	422
	Engreix	223	224	223	223	223	223	223	222	223	224	227	230
	Preu pinso total	234	234	233	233	233	233	233	232	233	235	237	241

**Comentaris TAM**
(últims 12 mesos)

El preu de venda net es mantè en 1,05 €/kg viu.

El preu del pinso segueixen augmentant. El cost de producció acumulat a novembre arriba a 1,04 €/kg viu.

El marge cau de quasi 1 ct€/Kg, pero encara es mantè en valors positius: + 1 ct€/Kg.

DOCUMENTACIÓ DEL INFORME

- Presenta dades **MENSUALS** i **TAM**⁽¹⁾ anual (mitjana dels 12 últims mesos) de: Preus de Venda, Cost de producció, Marge i Preus de Pinso.
- Les dades de preus de Merco i de preus de Pinso estan actualitzades mes a mes. La resta de dades s'actualitzen semestralment.
- Les dades de preu de pinso dels últims 2 mesos s'han de considerar provisionals (encara no disposem de les dades del 100% d'explotacions incloses en la nostra BD). Per tant, revisem en cada informe els preus del pinso dels 2 mesos anteriors a l'últim.
Ex.: al presentar les dades del mes de febrer, es revisen els preus de gener i de desembre.

VENDA	
Preu venda (Merco):	Promig dels preus setmanals de Mercolleida de cada mes. Actualització mensual.
Despeses i descomptes:	Import per kg viu de les despeses o descomptes que s'apliquen sobre el preu nominal de Merco (pels motius que siguin). Actualització semestral.
Preu venda net:	= Preu venda (Merco) – Despeses i descomptes. Es el que finalment obté el productor per cada kg venut.

COST PRODUCCIÓ	
Cost Pinso:	Cost de producció corresponent al pinso. Actualització mensual.
Fixes + Integració:	Cost de producció corresponent a despeses Fixes ⁽²⁾ + despeses d'Integració.
Resta despeses:	Cost de producció corresponent a: Fàrmacs, Reposició i Cobrició.
Cost de Producció:	Suma dels conceptes de cost anteriors.
MARGE per kg viu	Preu Venda net – Cost Producció

PREUS PINSO	Actualització mensual (incorporem un nou mes, revisem els 2 mesos anteriors)
Mares	Preu del pinso consumit per les Truges productives ⁽³⁾ . Inclou pinso Gestació + Lactació.
Transició	Preu del pinso consumit en la fase de Transició. El preu del pinso inclou els Fàrmacs incorporats al pinso sistemàticament (No tractaments específics).
Engreix	Preu del pinso consumit en la fase d'Engreix.
Total	Preu del pinso consumit en el conjunt de les fases productives.

- (1) **L' Informe TAM** (Taxa anual mitjana o Taxa anual mòbil) ens indica en cada mes, per qualsevol dels factors presentats, la mitjana obtinguda en els últims 12 mesos.
Ex.: Si el cost de producció a mes de abril indica 1,02 €, significa que aquest ha estat la mitjana del cost des de maig de l'any anterior fins a l'abril.
L'informe TAM és particularment interessant quan hi han efectes estacionals importants, que fan difícil valorar els resultats mensuals.
- (2) **Despeses Fixes**: totes les despeses de la granja excepte: despeses comercials, de pinso, de la reposició, de la cobrició i de fàrmacs en general.
Son bàsicament: despeses de Personal, Manteniment, Subministres (aigua, gas, gas-oil,...), Amortització, Financeres, Purins, Administració, Serveis tècnics, etc.
- (3) Considerem **Truges productives** des del moment de la 1ª cobrició, fins que surt de la granja cap al escorxadador, o es baixa.