



B - Informes de transformació i comercialització

B - 2 Preus a destí

Març
2010

PREUS DELS PRODUCTES DERIVATS DEL PORC (VENDA A L'ENGRÒS I VENDA AL DETALL)

Autor: Grup Gestió Porcina (Departament de Producció Animal, Universitat de Lleida)

ASPECTES MÉS RELLEVANTS:

El preu del filet augmenta en les últimes setmanes de cada any, com a conseqüència de l'arribada de les festes nadalenques. El preu del filet en la tercera setmana de març de 2010, es situa en el mateix preu que en el mateix període de 2009.

El preu de la costella en la última setmana de març de 2010 es situa en un valor més alt respecte els anys 2008 i 2009 en el mateix període.

Durant aquest mes de març de 2010 tots els productes refrigerats del porc han tendit a l'alça, a excepció del filet que es manté igual que el mes anterior, segons les dades de la Cambra de Comerç de Barcelona.

En quant a la venda al detall, en aquest mes de març el producte que més ha disminuït de preu respecte el mes de febrer ha estat el llom de porc, amb una baixada del 7,28%.

Índex

- 1.- Cotització històrica productes derivats del porc, venda a l'engròs
- 2.- Cotització actual productes derivats del porc, venda a l'engròs
- 3.- Preus dels productes carnis del porc, venda al detall
- 4.- Fonts de dades i informació

1.- Cotització històrica productes derivats del porc, venda a l'engròs

En la Figura 1 es pot veure l'evolució del preu del filet en els anys 2008, 2009 i durant els mesos de gener, febrer i març de 2010. Durant aquest període, es pot observar com aquest producte segueix una certa tendència de preus durant el transcurs de l'any. Augmenta entre les dos i tres últimes setmanes de l'any per la proximitat de les festes nadalenques, ja que és el producte del porc de més valor, i després baixa de preu durant les tres setmanes següents, a l'inici de l'any següent.

Si analitzem la setmana 12 del 2010, el preu del filet es situa en 5,36 €/kg, el mateix preu que presentava el filet l'any 2009 en la mateixa setmana. Respecte el mateix període del 2008, el filet es situa en 5,63€/kg, un 4,7% menys.

Històric de preus del filet

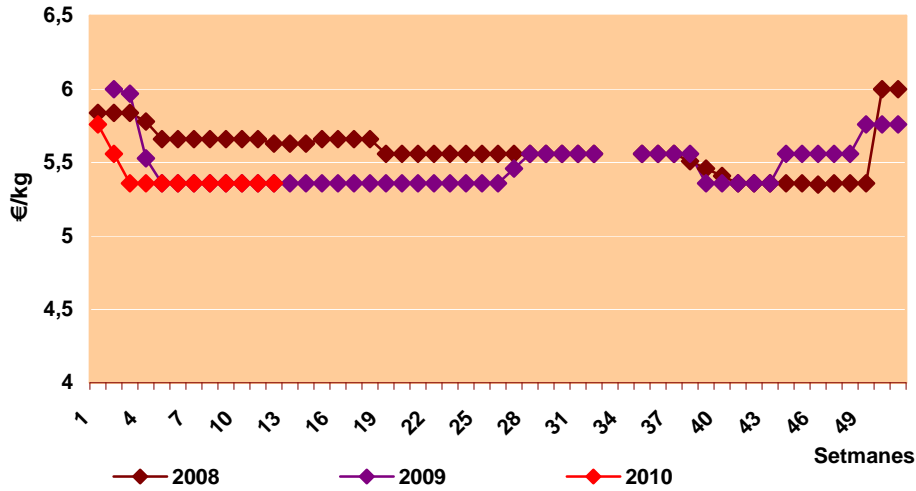


Figura 1.- Evolució del preu del filet durant el període 2008-2010 (Cambra de Comerç de Barcelona).

El preu de la costella (Figura 2), inicia l'any 2010 amb un valor intermig entre l'any 2008 i 2009. Si analitzem la setmana 12, el preu de la costella es situa en 2,46 €/kg, el preu més alt dels anys considerats en el mateix període. L'any 2008, el preu de la costella en la última setmana de març es situava en 2,39€/kg i en l'any 2009 en 2,01€/kg, un 2,9% i un 22,4% menys que el 2010 en el mateix període respectivament.

Històric de preus de la costella

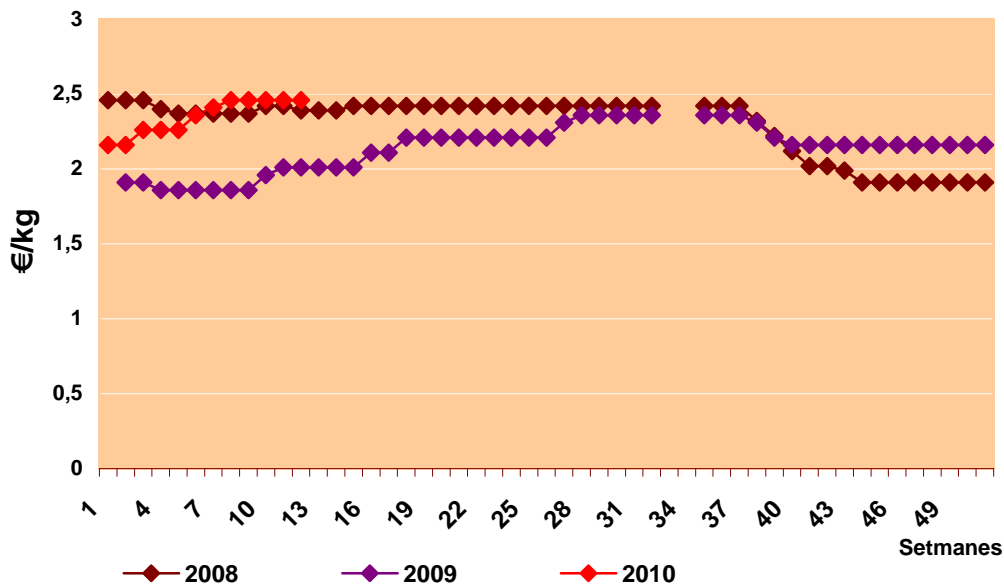


Figura 2.- Evolució del preu del preu de la costella durant el període 2008-2010 (Cambra de Comerç de Barcelona).



2.- Cotització actual productes derivats del porc, venda a l'engròs

En la Taula 1 s'indiquen els preus de diferents productes refrigerats del porc obtinguts de la Cambra de Comerç de Barcelona. Durant el mes de març de 2010, el producte que més ha augmentat de preu respecte el mes de març de 2009 ha estat la costella, amb un 23% més. Altres productes que també han augmentat respecte el mateix període de l'any anterior han estat l'espatlla sense pell, el pernil rodó i el cap de llom.

Si s'observa els preus dels productes refrigerats de porc en aquest mes de març de 2010, tot els productes han augmentat de valor respecte el mes anterior, a excepció del filet en que es situa al mateix preu.

Taula 1. Variació dels preus (€/kg) de les peces refrigerades del porc a l'engròs respecte mes i any anterior (Cambra de Comerç de Barcelona).

Peces	Març 2009	Febrer 2010	Març 2010	Variació (%) respecte mes anterior	Variació (%) respecte any anterior
Llom canya	3,26	3,11	3,21	3,22 ▲	-1,53 ▼
Panxeta	1,92	1,87	1,89	1,07 ▲	-1,56 ▼
Llonza	2,28	2,13	2,18	2,35 ▲	-4,39 ▼
Costella	2	2,37	2,46	3,80 ▲	23,00 ▲
Filet	5,36	5,36	5,36	0,00 =	0,00 =
Cap de llom	2,44	2,47	2,56	3,64 ▲	4,92 ▲
Pernil rodó	2,24	2,34	2,38	1,71 ▲	6,25 ▲
Espatlla s/pell	1,42	1,42	1,52	7,04 ▲	7,04 ▲

3.- Preus dels productes derivats del porc, venda al detall

La Taula 2 presenta els preus (la mitjana del producte, màxim, mínim, desviació típica i el coeficient de variació) de diferents productes derivats del porc obtinguts a diversos punts de venda al consumidor.

Tal i com es pot veure a la Taula 2, aquest mes de març el preu mitjà de la costella de porc es situa en 4,81€/kg, havent un màxim de 6,18€/kg i un mínim de 3,99€/kg. Durant aquest mes, els productes amb una diferència més marcada entre l'establiment més car i el més barat han estat les salsitxes frankfurt, amb un màxim de 8,84€/kg i un mínim de 2,17€/kg, seguit del filet, amb un màxim i un mínim de 13,91€/kg i 7,44€/kg respectivament.



Taula 2. Preus (€/kg) de gener 2010 de diverses peces refrigerades de carn de porc en diferents punt de venda del consumidor (Grup Gestió Porcina. Enquesta directa).

Productes	Mitjana	Màxim	Mínim	Desviació típica	Coefficient de variació
Filet de porc	9,70	13,91	7,44	2,23	23,03
Llom de porc	6,48	8,9	4,95	1,28	17,29
Cap de llom	5,33	5,91	4,49	0,55	10,24
Costella de porc a trossos	4,81	6,18	3,99	0,74	15,42
Llonza de porc	5,16	8,2	3,91	1,53	29,58
Estofat de porc	4,85	6	3,5	0,84	17,42
Panxeta/cansalada	4,57	5,8	3,67	0,70	15,31
Salsitxes frankfurt	4,10	8,84	2,17	2,41	58,74
Chopped	4,41	7,73	2,26	1,84	41,74

En la Taula 3 s'indiquen els preus de diferents productes refrigerats del porc, obtinguts de diferents punts de venda, indicant el preu actual, el preu del mes anterior i la diferència mensual. Durant aquest mes de març, molts dels productes del porc han anat a la baixa respecte el mes de febrer, a excepció del cap de llom amb una lleugera pujada, la llonza de porc i l'estofat. El producte que més ha disminuït de preu aquest mes de març ha estat el llom de porc, amb una baixada del 7,2%.

Taula 3. Variació dels preus de diverses peces refrigerades de carn de porc en diferents punts de venda respecte mes i any anterior (Grup Gestió Porcina. Enquesta directa).

Productes	Febrer 2010	Març 2010	Variació respecte mes anterior
Filet de porc	10,02	9,70	-3,14 ▼
Llom de porc	6,99	6,48	-7,28 ▼
Cap de llom	5,29	5,33	0,76 ▲
Costella de porc a trossos	4,91	4,81	-1,92 ▼
Llonza de porc	5,12	5,16	0,81 ▲
Estofat de porc	4,68	4,85	3,56 ▲
Panxeta/cansalada	4,66	4,57	-1,96 ▼
Salsitxes frankfurt	4,34	4,10	-5,40 ▼
Chopped	4,42	4,41	-0,16 ▼



4.- Fonts de dades i d'informació

- DAR
- Cambra de Comerç de Barcelona. "Boletín informativo agropecuario de la Lonja de Mercolleida".
- Grup Gestió Porcina (Departament de Producció Animal, Universitat de Lleida). Enquesta directa punts de venda.