

Generalitat de Catalunya
Departament d'Agricultura, Alimentació i Acció Rural
Direcció General de Planificació i Relacions Agràries

INFORMACIÓ ECONÒMICA DEL SECTOR PORCÍ A CATALUNYA

BARÒMETRE MENSUAL

2009 – Setembre

30 de octubre de 2009

INFORME 2009-9

El mes de setembre presenta un marge positiu de 0,03 €/kg viu.

El preu de venda (Merco) cau per segon mes consecutiu i arriba a 1,11 €/kg viu.

Com a conseqüència de la lleugera baixada del preu de pinso, el cost de producció cau una mica en els 2 últims mesos i es situa a 1,03 €/kg viu.

En el còmput global dels últims 12 mesos, el marge de vendes seria nul (ni positiu ni negatiu). Des de setembre del 2007, el TAM anual havia estat sempre negatiu.

Nota: Recordem que els preus de pinso d'agost i setembre s'han de considerar provisionals. En l'informe d'aquest mes, s'ha ajustat els preus de juliol i agost.

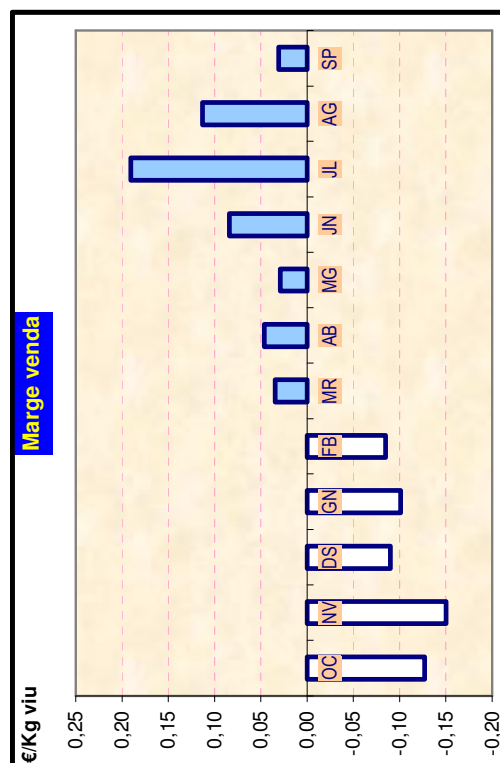
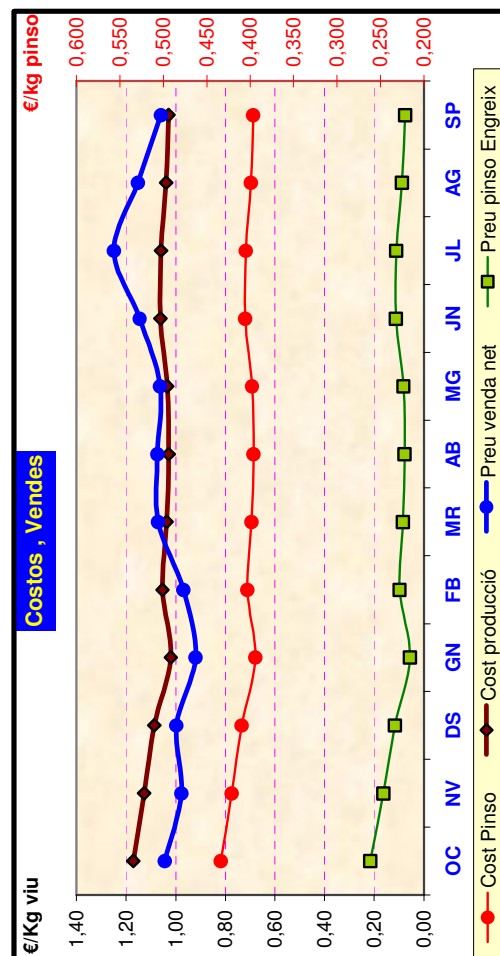
Baròmetre mensual

CAT

Dades per Kg carn en viu
Pes animals: 105,4 kgs

	2009											
	OC	NV	DS	GN	FB	MR	AB	MG	JN	JL	AG	SP
VENDA												
Preu venda (Mercò)	1,079	1,012	1,032	0,972	1,021	1,124	1,127	1,116	1,198	1,302	1,205	1,113
Despeses i Descomptes	0,035	0,035	0,035	0,053	0,053	0,053	0,053	0,053	0,053	0,053	0,053	0,053
Preu venda net	1,044	0,977	0,997	0,919	0,968	1,071	1,074	1,063	1,145	1,249	1,152	1,060
COST												
Cost Pinso	0,818	0,774	0,734	0,679	0,711	0,695	0,686	0,692	0,720	0,717	0,697	0,687
PRODUCCIÓ												
Fixes + Integrac.	0,283	0,283	0,283	0,271	0,271	0,271	0,271	0,271	0,271	0,271	0,271	0,271
Resta despeses	0,070	0,070	0,070	0,070	0,070	0,070	0,070	0,070	0,070	0,070	0,070	0,070
Cost producció	1,171	1,127	1,087	1,020	1,053	1,037	1,028	1,034	1,061	1,059	1,039	1,029
MARGE PER KG viu	-0,127	-0,150	-0,090	-0,101	-0,085	0,034	0,046	0,029	0,084	0,190	0,113	0,031

Preu Pinso	0,243	0,230	0,216	0,209	0,210	0,204	0,203	0,204	0,211	0,210	0,205	0,202
(€/Kg)	0,448	0,432	0,419	0,409	0,429	0,408	0,392	0,403	0,425	0,417	0,407	0,408
Engreix	0,261	0,247	0,233	0,216	0,228	0,224	0,222	0,224	0,232	0,232	0,225	0,221



DOCUMENTACIÓ DEL INFORME

Presenta dades mensuals de : Preus de Venda, Cost de producció, Marge i Preus de Pinso en les 3 fases productives.

Les dades de preus de Merco i de preus de Pinso estan actualitzades mes a mes. La resta de dades s'actualitzen semestralment.

Les dades de preu de pinso del últim mes presentat s'han de considerar provisionals (encara no disposem de les dades del 100% d'explotacions incloses en la BD). Per tant, revisem en cada informe els preus del pinso dels 2 mesos anteriors al últim. Ex.: al presentar les dades del mes de febrer, es revisen els preus de gener i de desembre.

VENDA	
Preu venda (Merco) :	Promig dels preus setmanals de Mercolleida de cada mes. Actualització mensual.
Despeses i descomptes :	Import per kg viu de les despeses o descomptes que s'apliquen sobre el preu nominal de Merco (pels motius que siguin). Actualització semestral.
Preu venda net :	= Preu venda (Merco) – Despeses i descomptes Es el que finalment obté el productor per cada kg venut.
COST PRODUCCIÓ	
Cost Pinso :	Cost de producció corresponent al pinso. Actualització mensual.
Fixes + Integració :	Cost de producció corresponent a despeses Fixes (*) + despeses d'Integració.
Resta despeses :	Cost de producció corresponent a : Fàrmacs, Reposició i Cobrició.
Cost de Producció :	Suma dels conceptes de cost anteriors
MARGE per Kg viu	Preu Venda net – Cost Producció
PREUS PINSO	
Mares	Actualització mensual (incorporem un nou mes, revisem els 2 mesos anteriors) Preu del pinso consumit per les Truges productives (**). Inclou pinso Gestació + Lactació.
Transició	Preu del pinso consumit en la fase de Transició. El preu del pinso inclou els Fàrmacs incorporats al pinso sistemàticament (No tractaments específics).
Engreix	Preu del pinso consumit en la fase d'Engreix.

(*) Despeses Fixes : totes les despeses de la granja excepte: despeses comercials, de pinso, de la reposició, de la cobrició i de fàrmacs en general. Son bàsicament : despeses de Personal, Manteniment, Subministres (aigua, gas, gas-oil,...), Amortització, Financeres, Purins, Administració, Serveis tècnics, etc.

(**) Considerem Truges productives des del moment de la 1ª cobrició, fins que surt de la granja cap al escorxador, ó es baixa.