



Generalitat de Catalunya
**Departament d'Agricultura,
Alimentació i Acció Rural**
Direcció de Planificació i Relacions Agràries
Gabinet Tècnic

Situació actual del mercat porcí a Catalunya

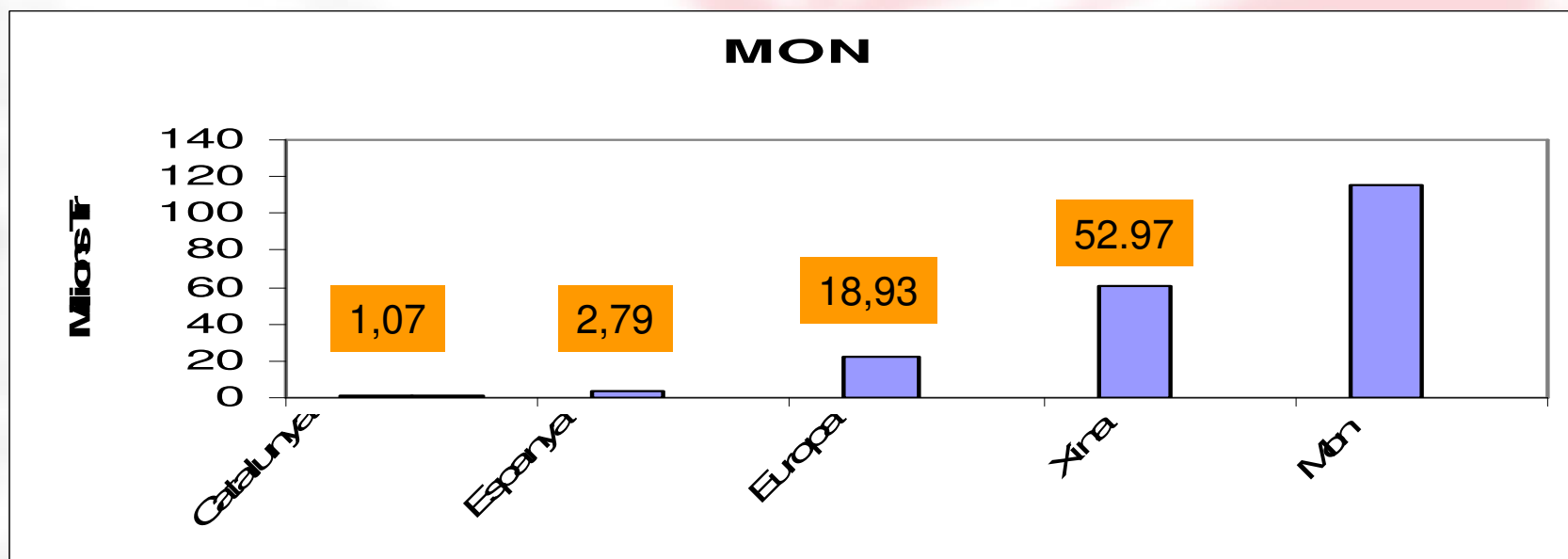
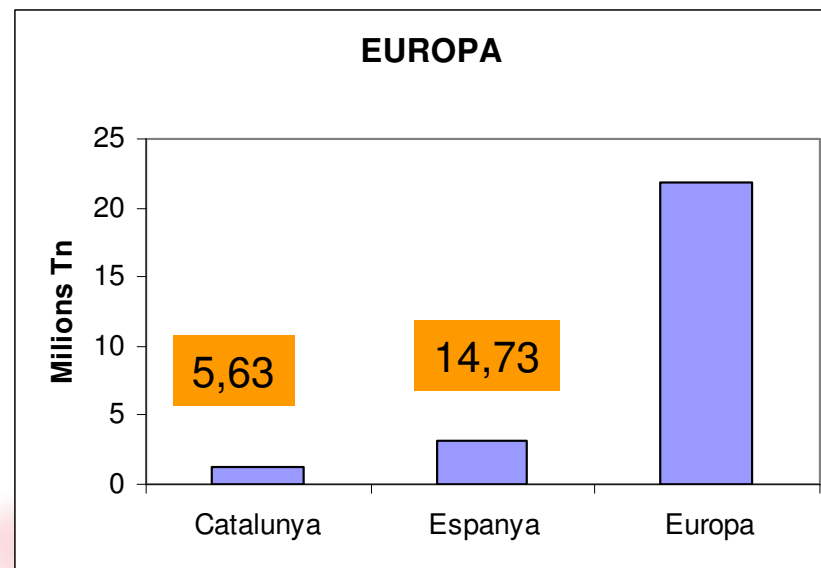
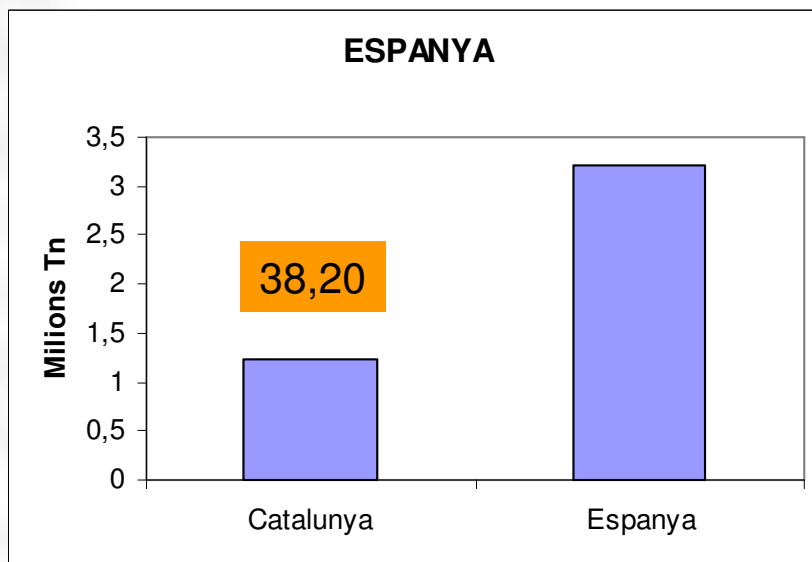
Taula Sectorial del Porc
Lleida, 19 d'octubre del 2008

Index

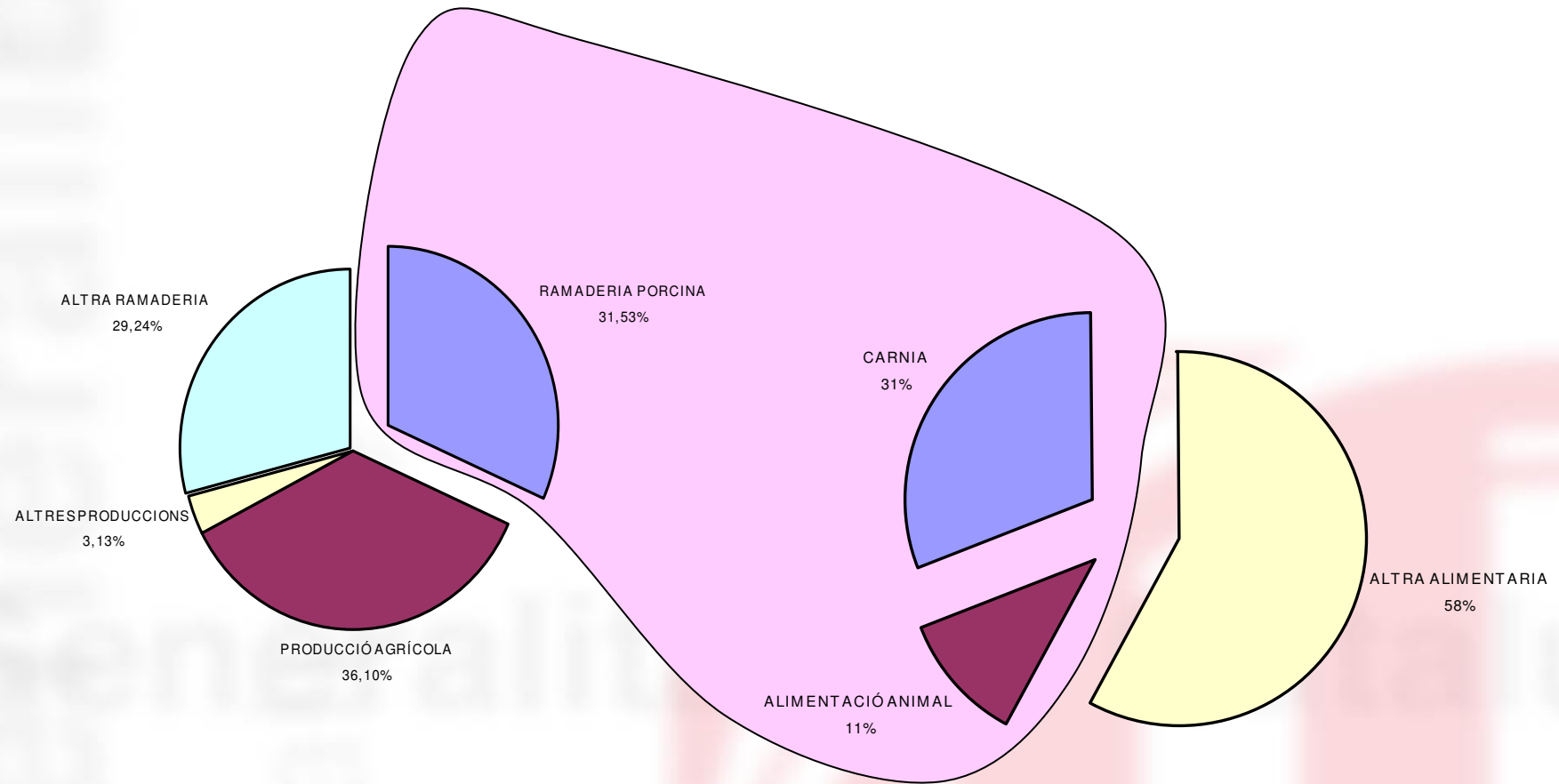
- Un sector clau per a Catalunya
- Dues crisis encadenades
 - Crisi de preus de les matèries primes
 - Crisi econòmica mundial
- Reacció pròpia de sector competitiu però sensible a l'entorn
 - La producció
 - El cens ramader
 - L'activitat dels escorxadors
 - Els preus
 - Els marges
 - Index de tendència de marges.
 - Distribució dels marges fins a consumidor
 - El comerç internacional
- L'actuació de l'Administració
 - UE
 - DAR
- Notes estratègiques
 - Previsions a mig – llarg termini
 - Tendències 2015
 - DAFO
 - Orientacions estratègiques

Un sector clau per a Catalunya

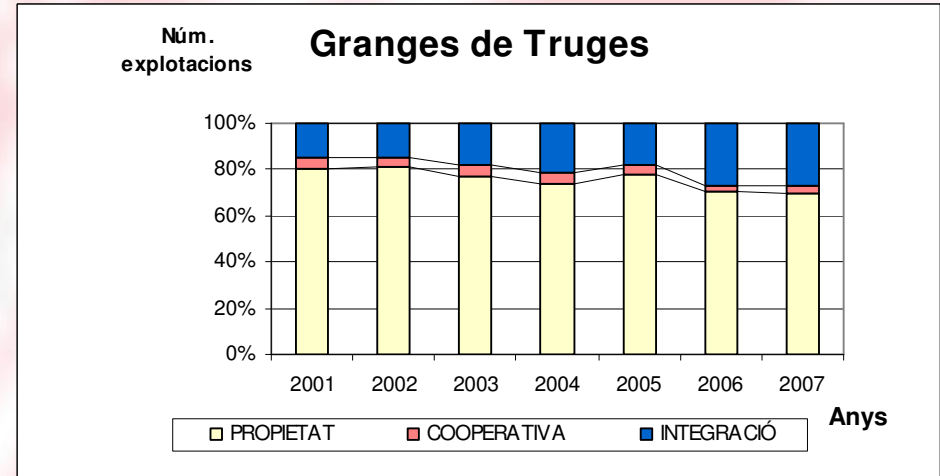
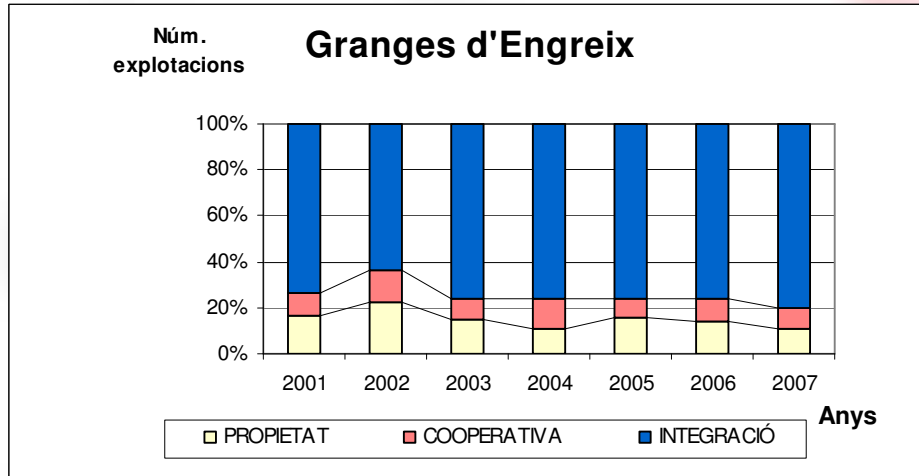
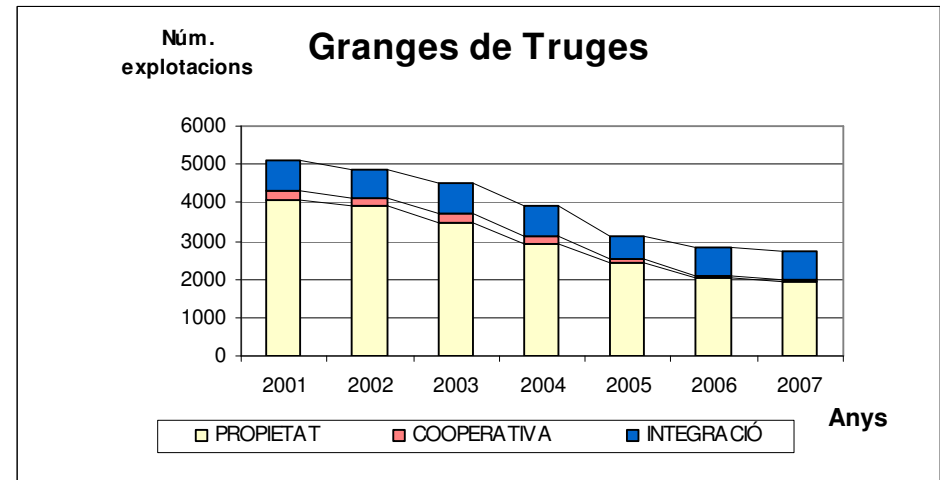
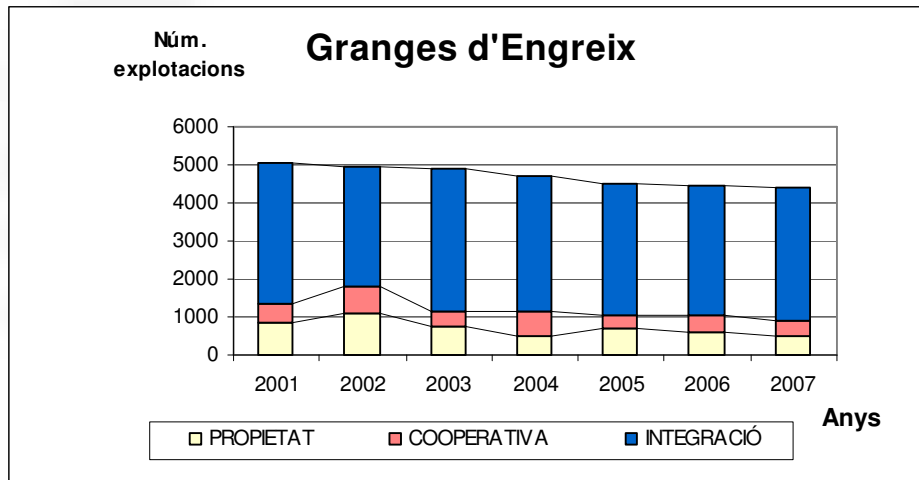
PRODUCCIÓ DE CARN DE PORC (2006)



El cluster porcí



Sistema productiu



ENGREIX
Integració 2007: 80 %

TRUGES
Integració 2007: 27 %

Dues crisis encadenades

El sector porcí i la crisi de preus (agost 07-juny 08)

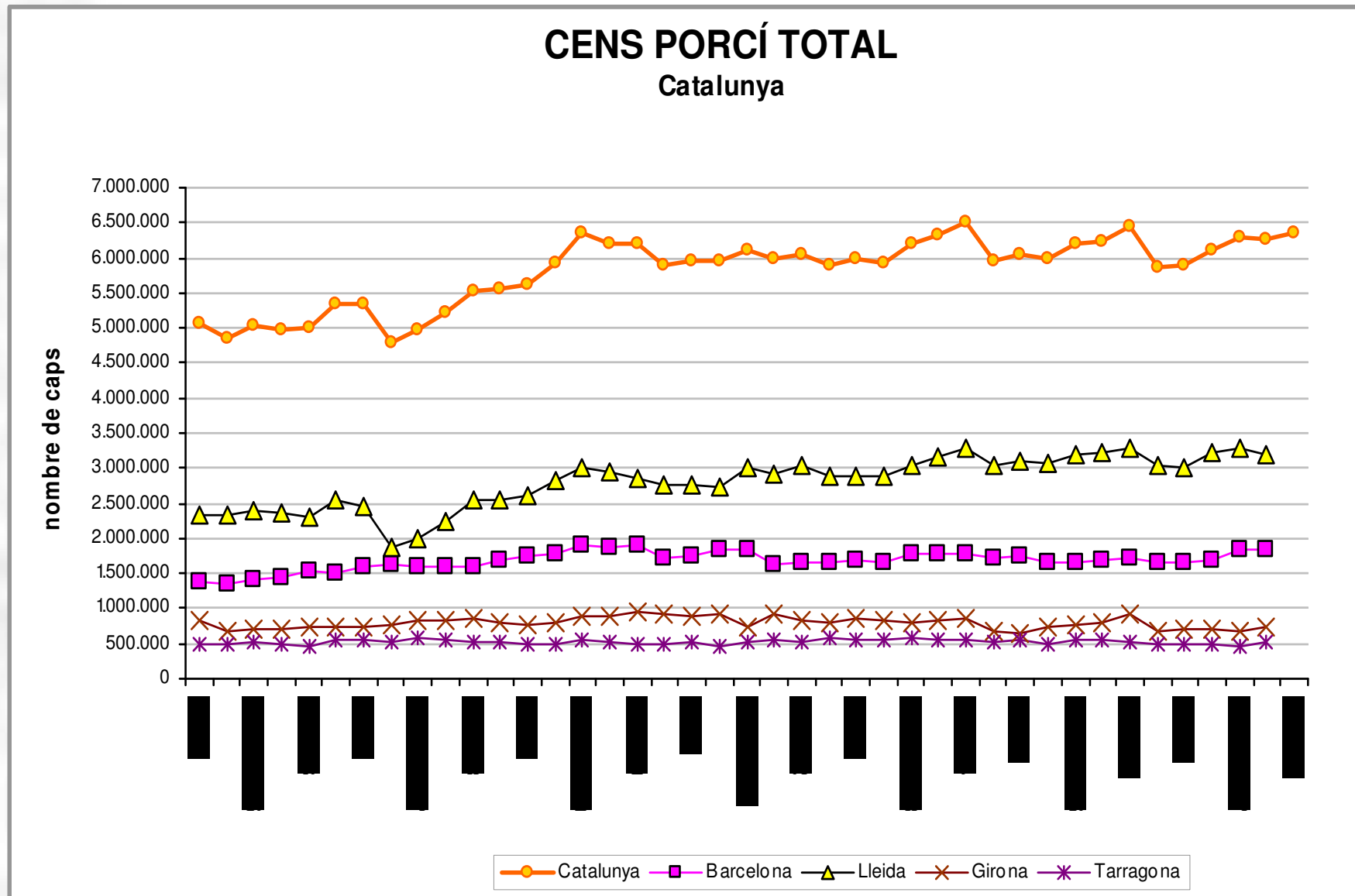
- Increment de preus de matèries primes alimentació animal
- Increment afegit de preus d'energia
- Relació €/ \$ molt alta amb pèrdua de competitivitat internacional.
- Efecte de desviació de comerç vers el mercat UE d'exportadors comunitaris
- Crisi de sobreoferta que impedeix traslladar els preus al consumidor
- Forta reducció de marges econòmics

El sector porcí i la crisi econòmica mundial (juliol 08-nov 09)

- Recuperació de preus de matèries primes alimentació animal
- Reducció de preus d'energia
- Recuperació competitivitat internacional per decrement relació €/ \$
- Recuperació inicial de marges
- Reducció molt moderada del consum d'aliments. Efecte substitució vers cistelles de compra més barates.
- Crisi greu de finançament de les empreses i explotacions. Dificultat per finançar campanyes

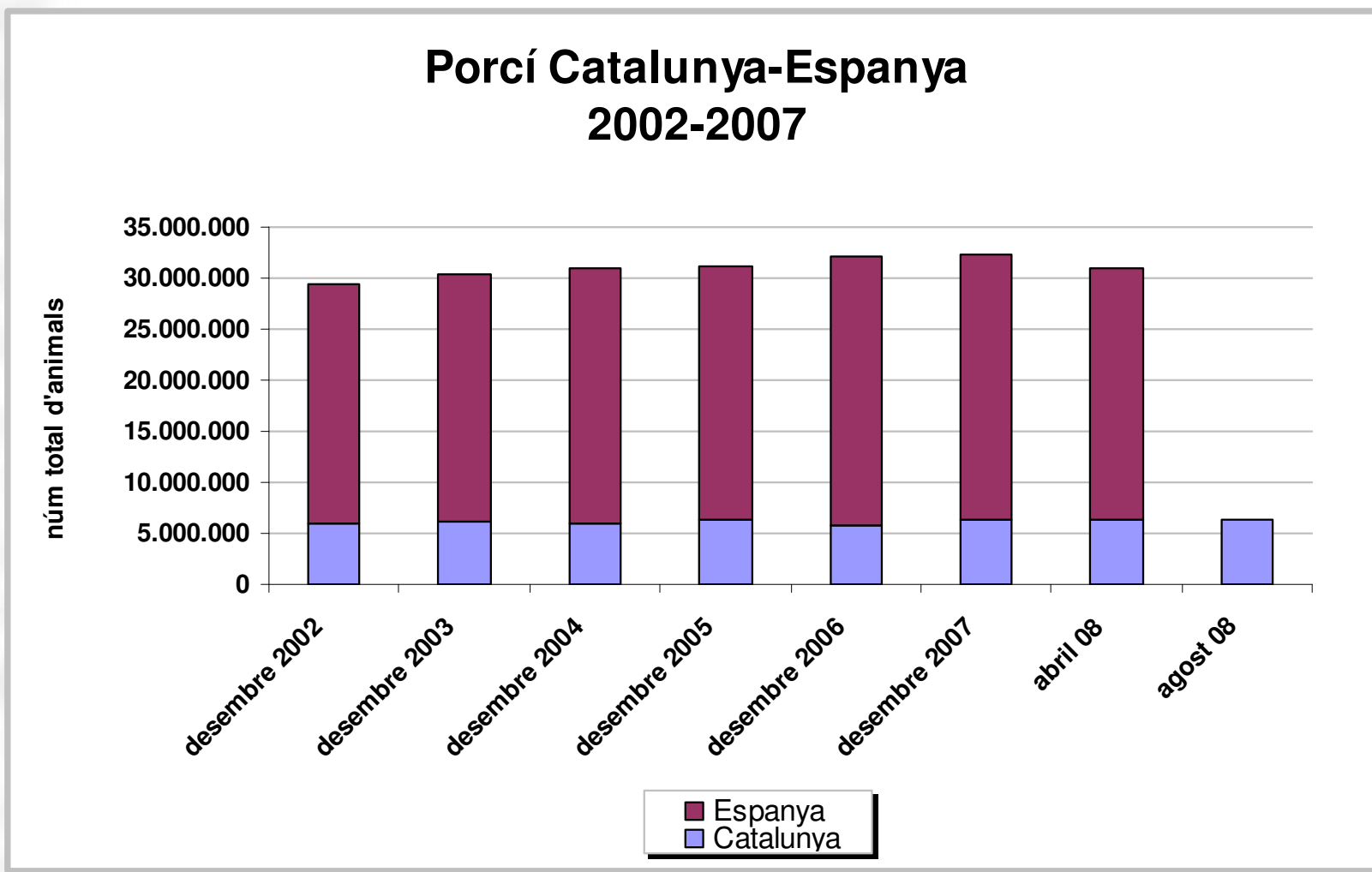
La producció

Catalunya: evolució del cens total d'animals



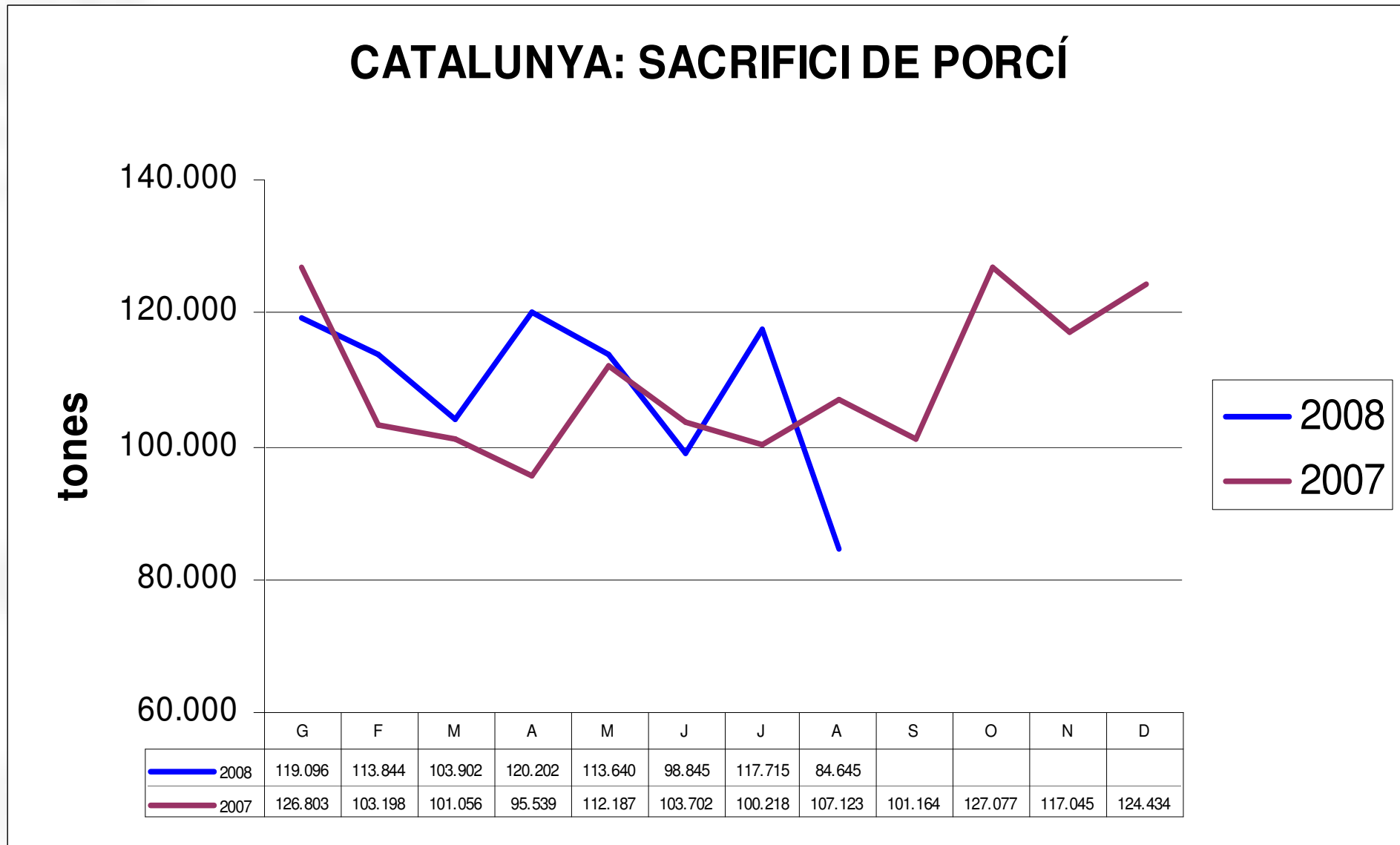
Font: DAR

Catalunya/Espanya: evolució del cens total d'animals



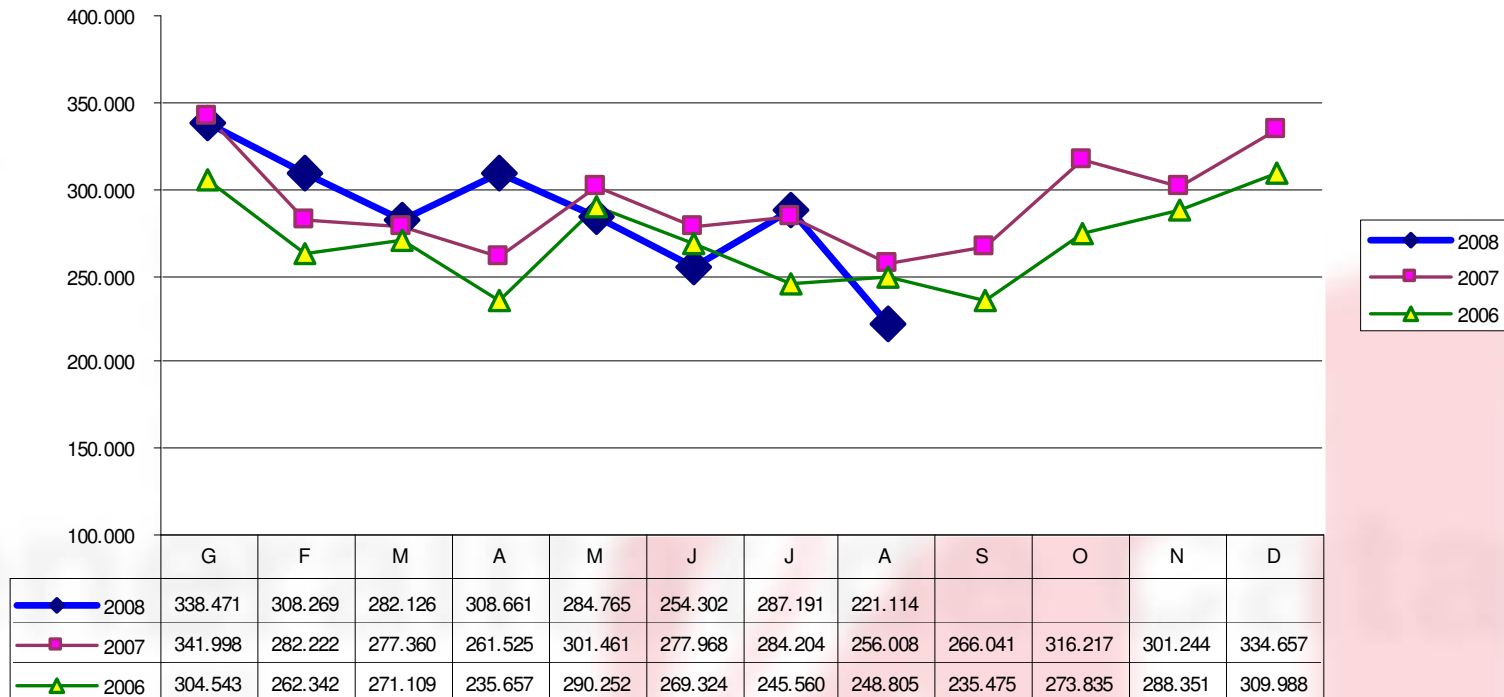
Font: DAR i MARM

Catalunya: sacrifici de porcí



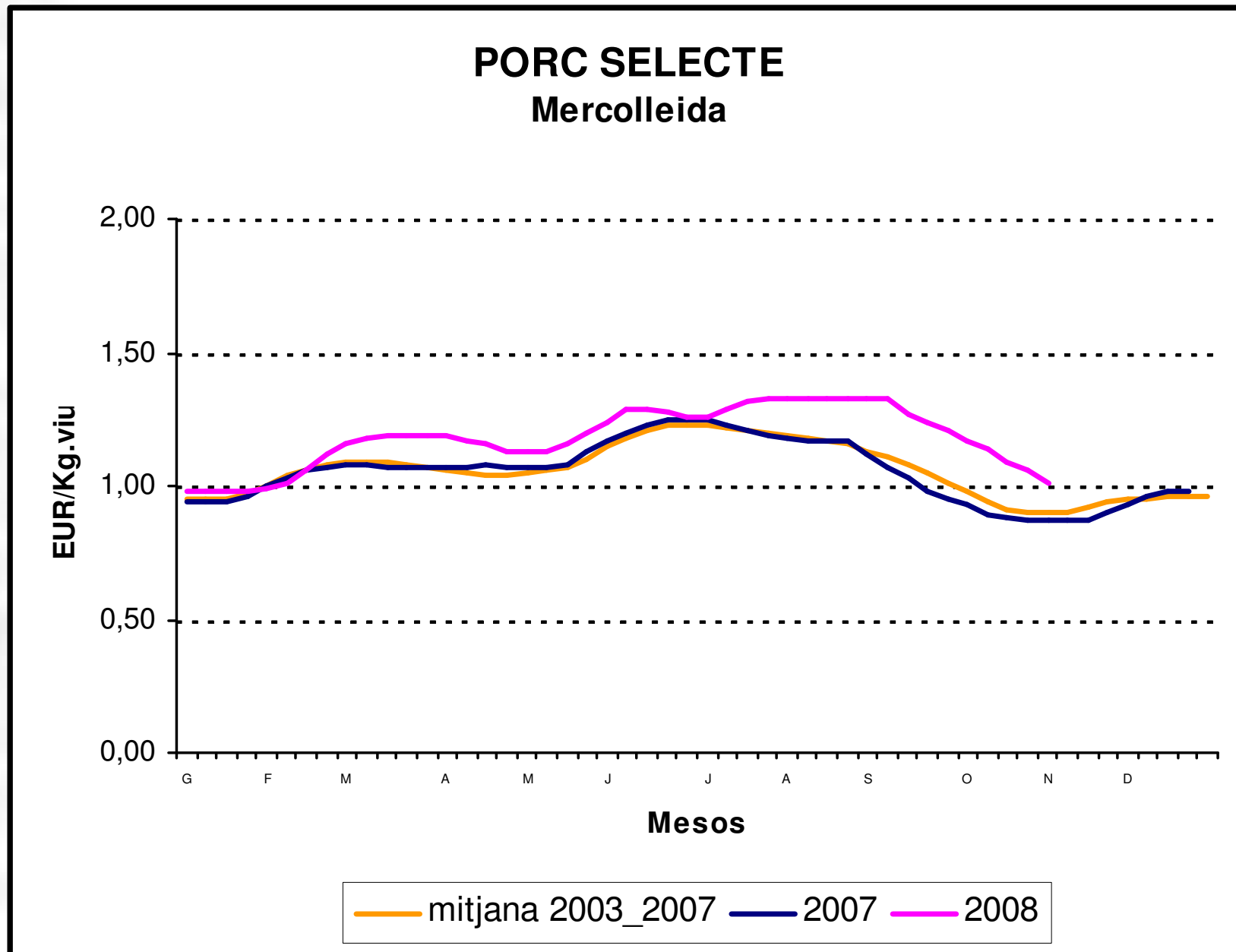
Espanya: sacrifici de porcí

Espanya: sacrifici mensual de porc



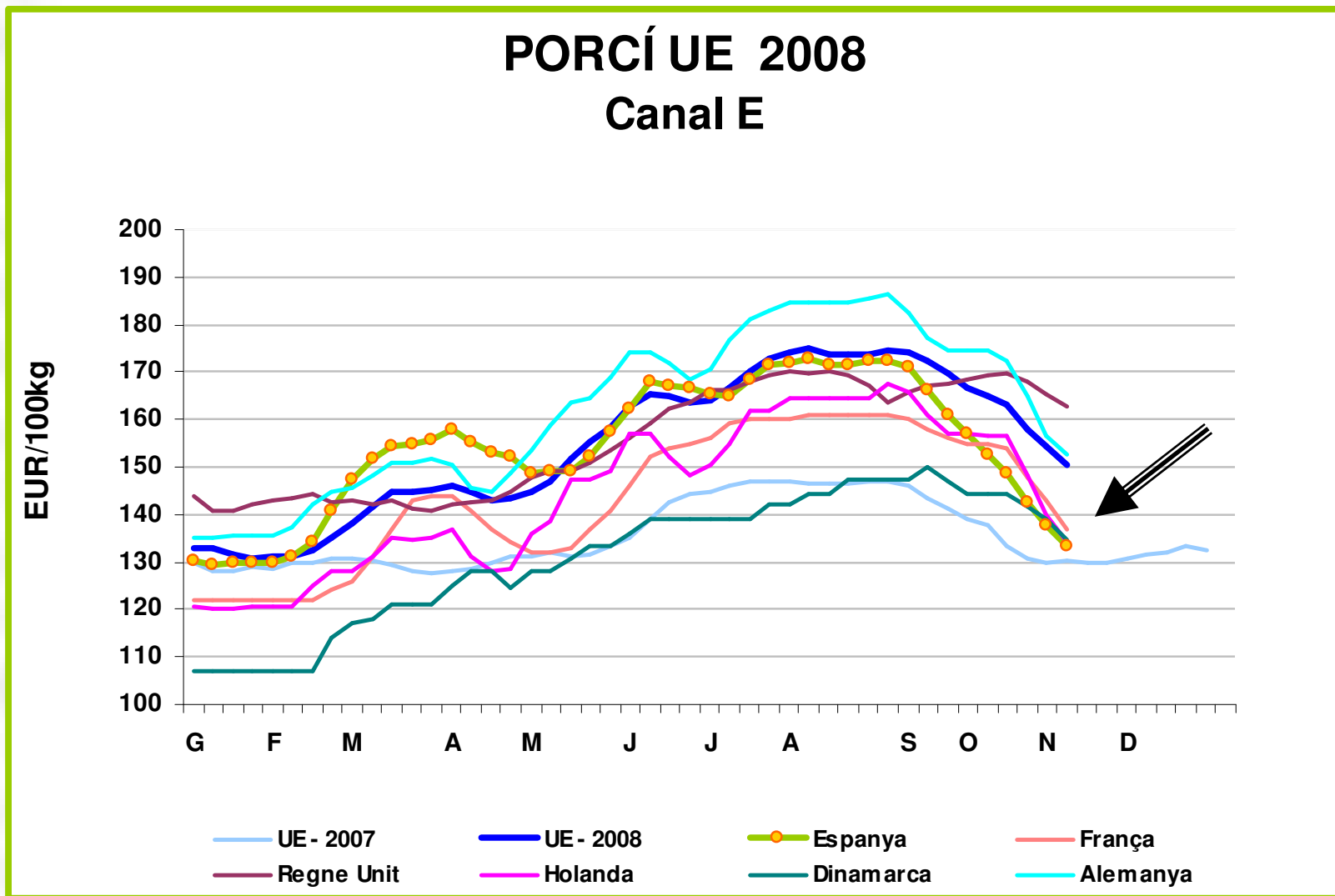
Font: MARM

Catalunya: Preus del porcí (viu)



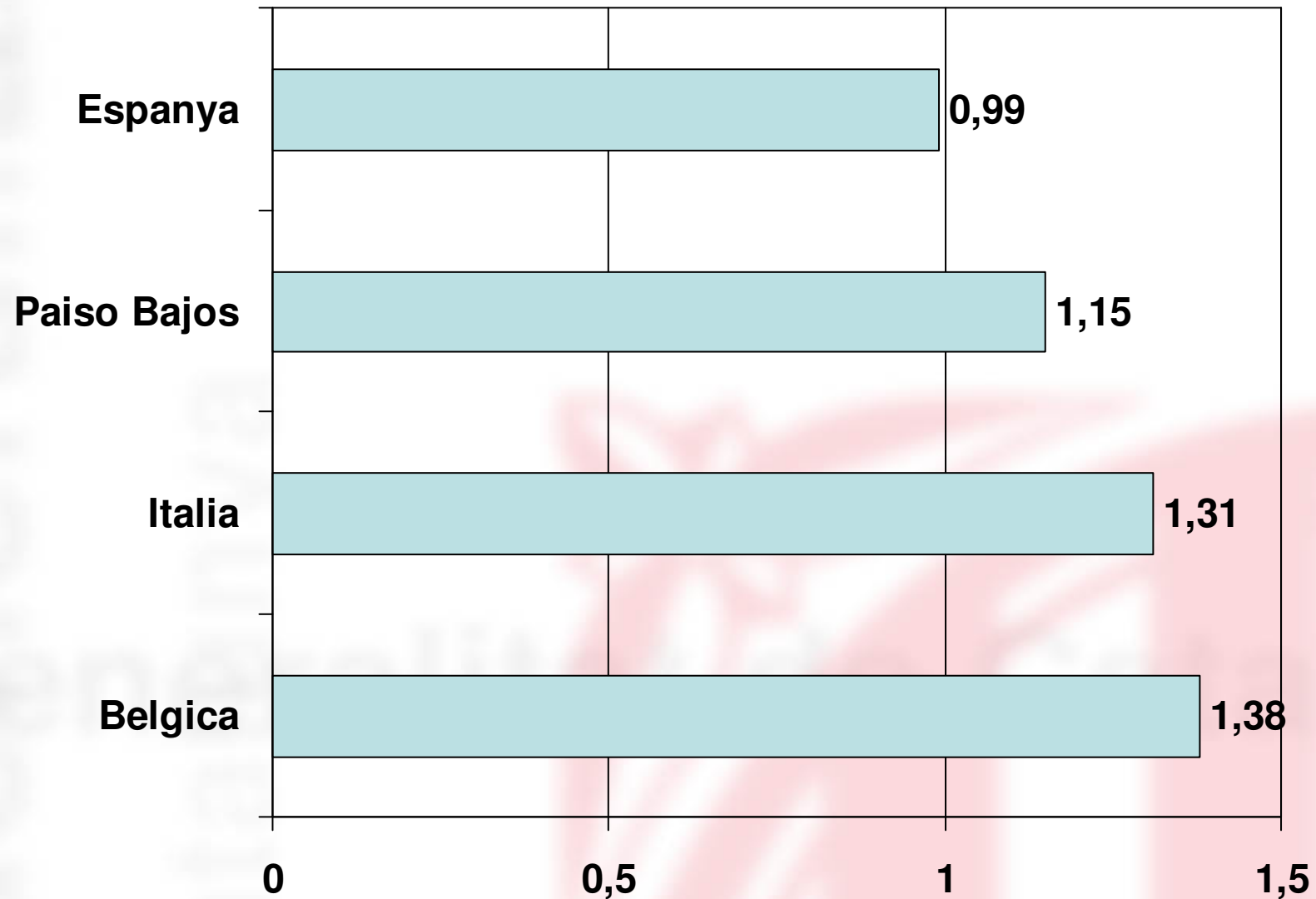
Preus, costos i marges

Preus del porcí a Europa (canal)



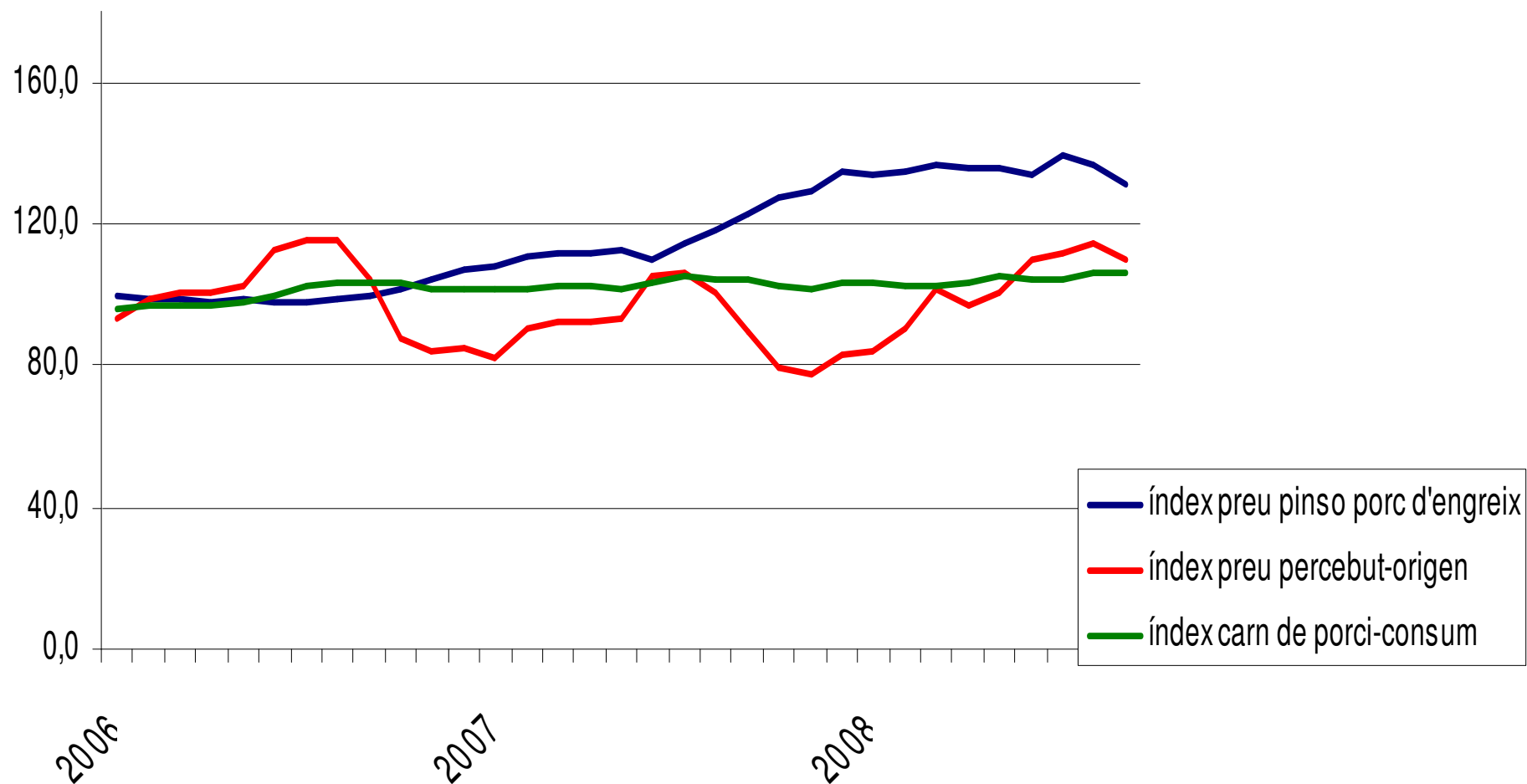
Font: Elaboració pròpia a partir de les dades de la DG VI

Preus €/Kg viu setmana 46

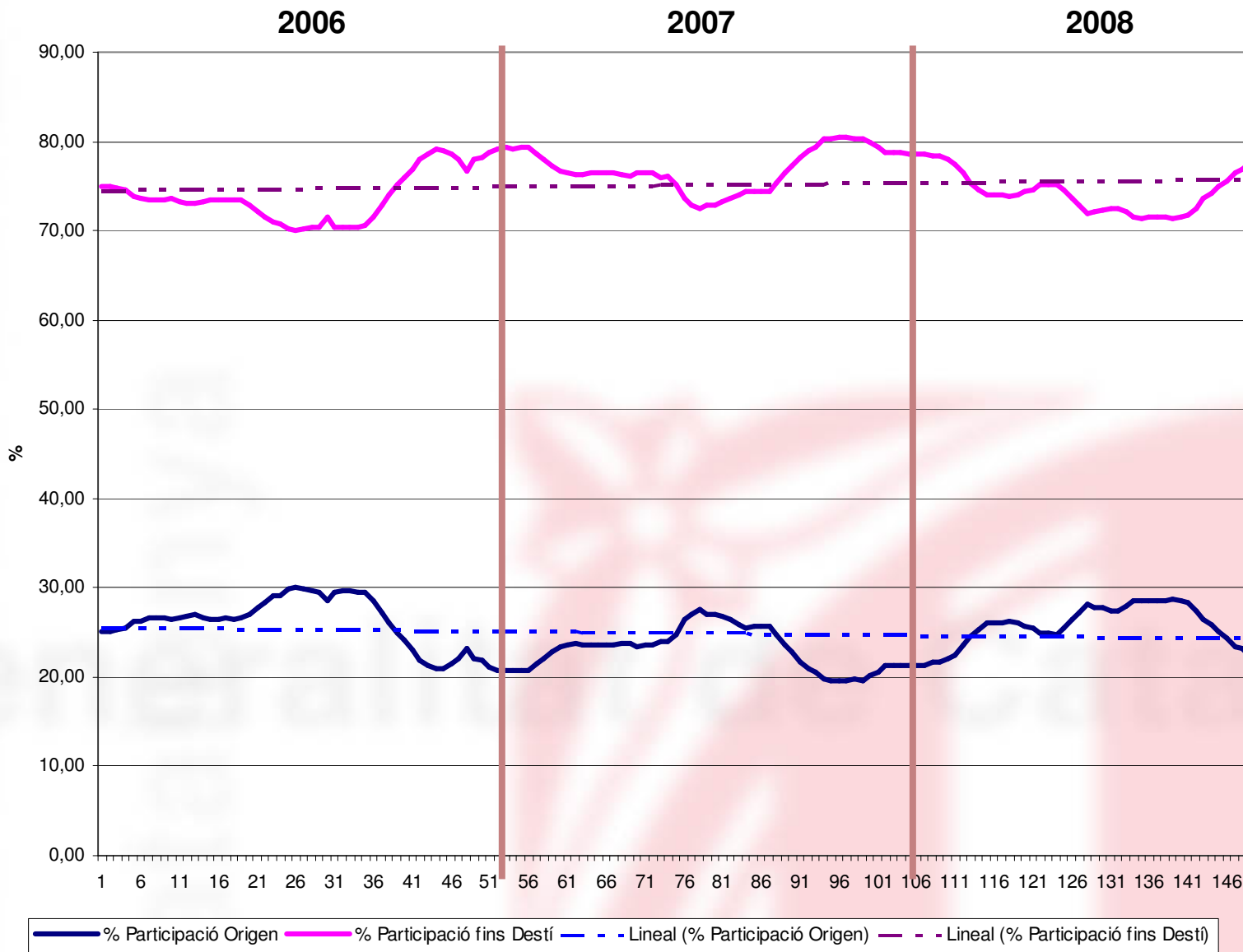


CATALUNYA EVOLUCIÓ ÍNDEXS PORCÍ

Porcí: evolució índexs mensuals de preus Base 2006=100



Participació en preu final Orígen - Fins Destí (gener 2006 - novembre 2008)

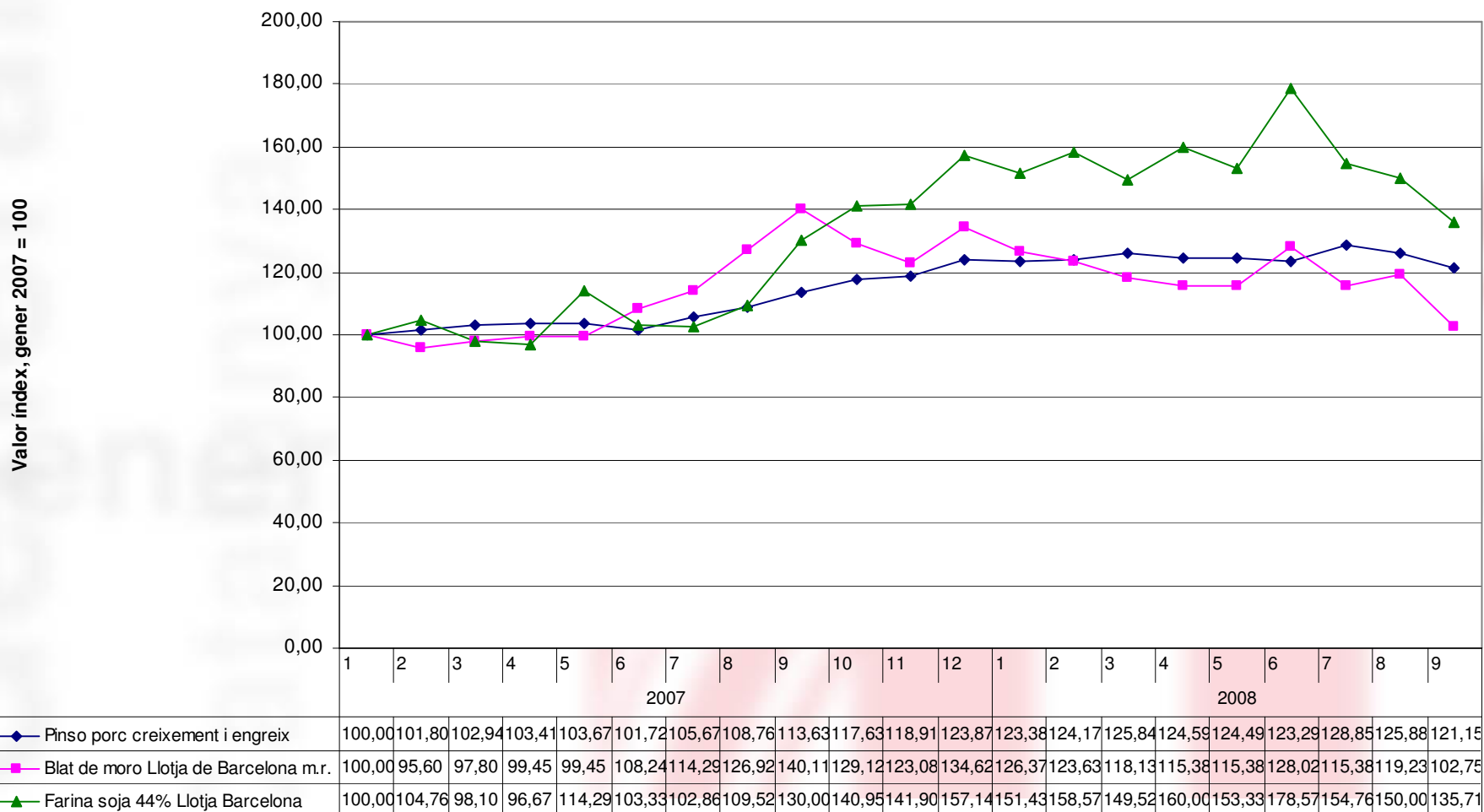


Font: Elaboració pròpia amb dades de l'Observatori de Precios

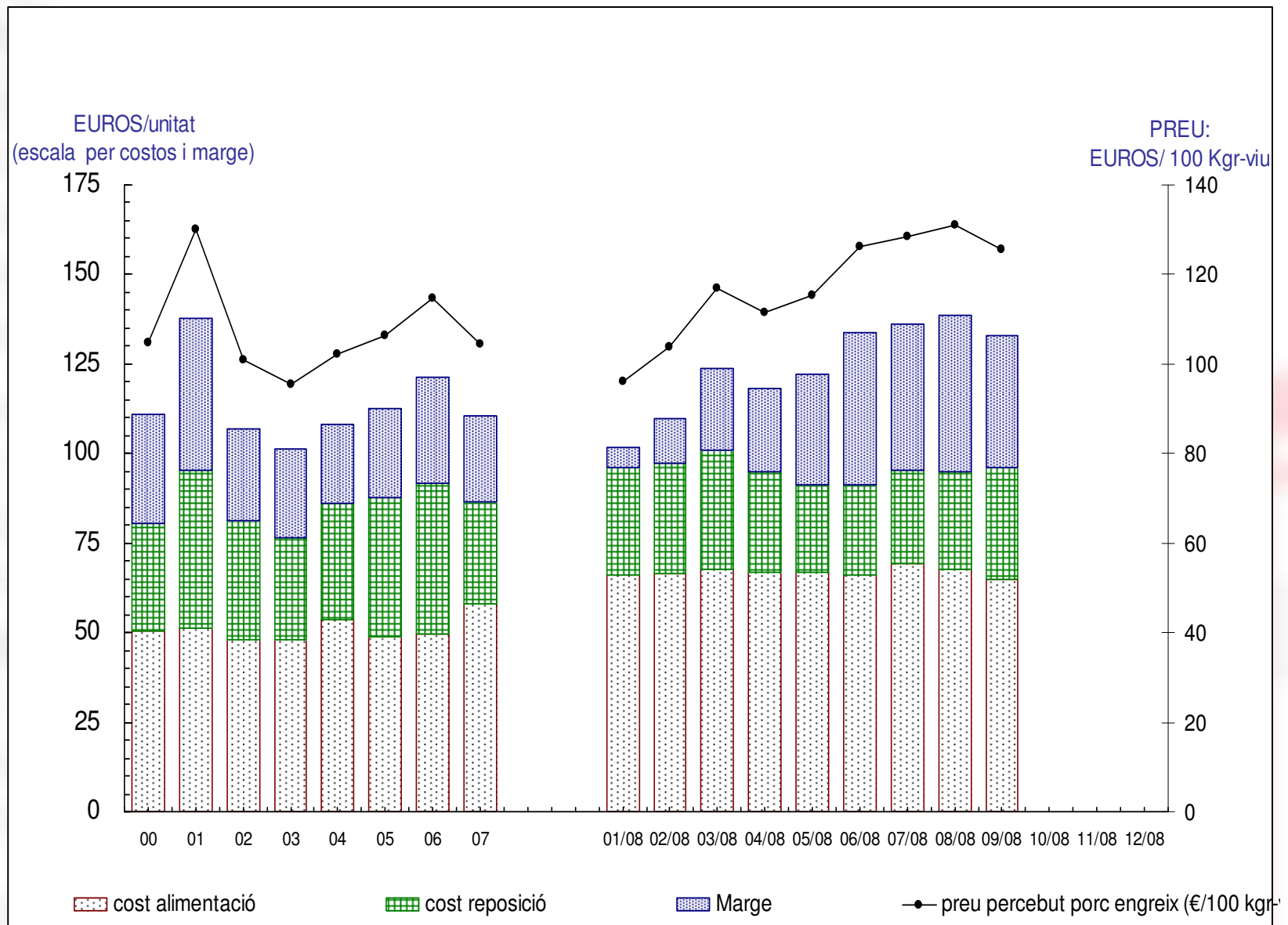
Anàlisi del preu i costos del pinso

| | Variació (%) | |
|-------------------------|-----------------|-----------------|
| | 01/2007-08/2007 | 08/2007-09/2008 |
| Pinso porcí | 8,8 | 21,2 |
| Blat de moro llotja BCN | 26,9 | 2,7 |
| Farina de soja 44% BCN | 9,5 | 35,7 |

Evolució preus agraris
Gener 2007 = 100

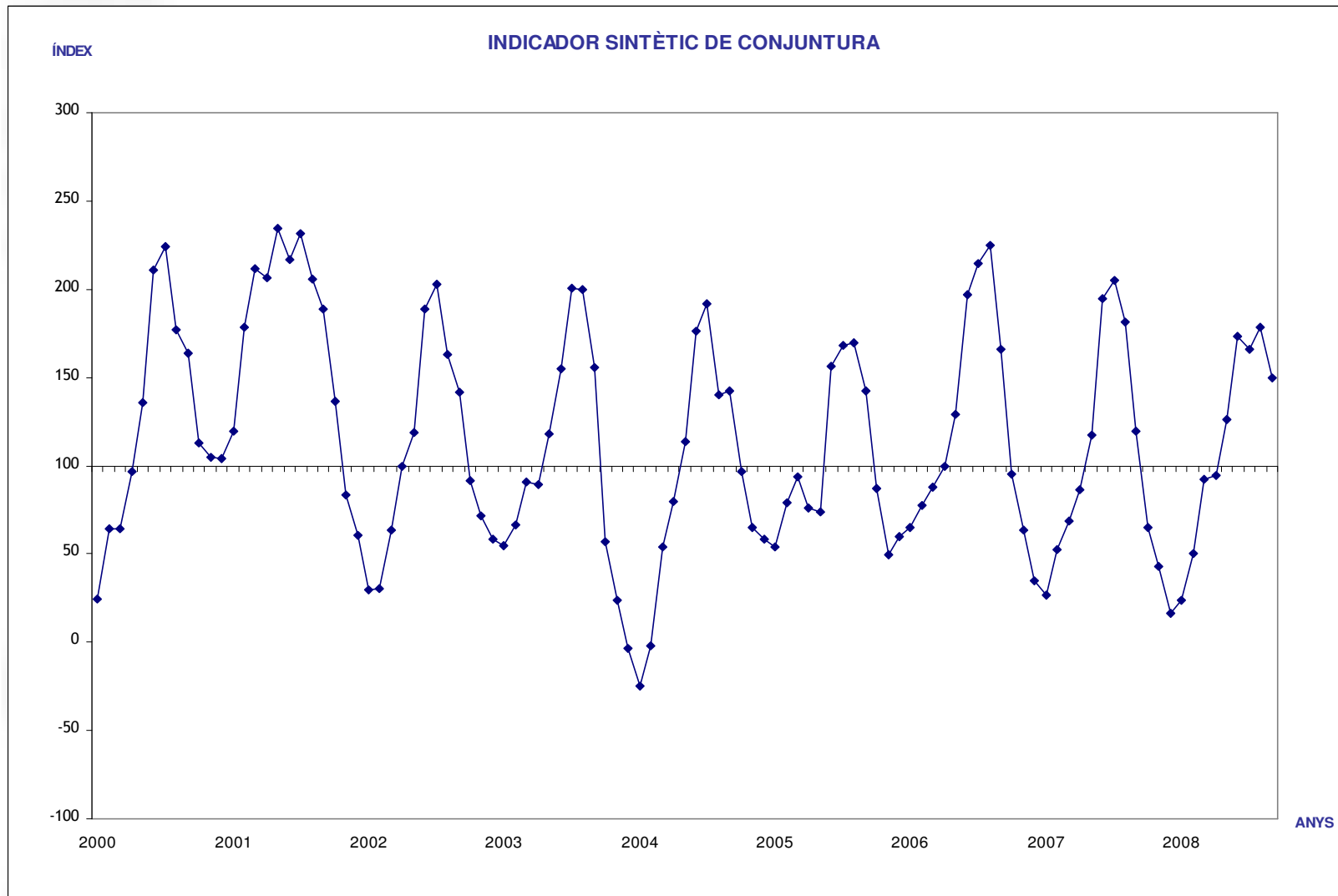


INDICADOR DE TENDÈNCIA DE MARGES PER AL PORCÍ D'ENGREIX



Font: DAR

CATALUNYA: INDICADOR SINTÈTIC DE CONJUNTURA DEL PORCÍ D'ENGREIX



Index

Sep 07= **120**

Ago 08= **178**

Sep 08= **150**

Ago08-Set08
-16 %

Set07-Set08
+25%

Font: DAR

Comerç internacional

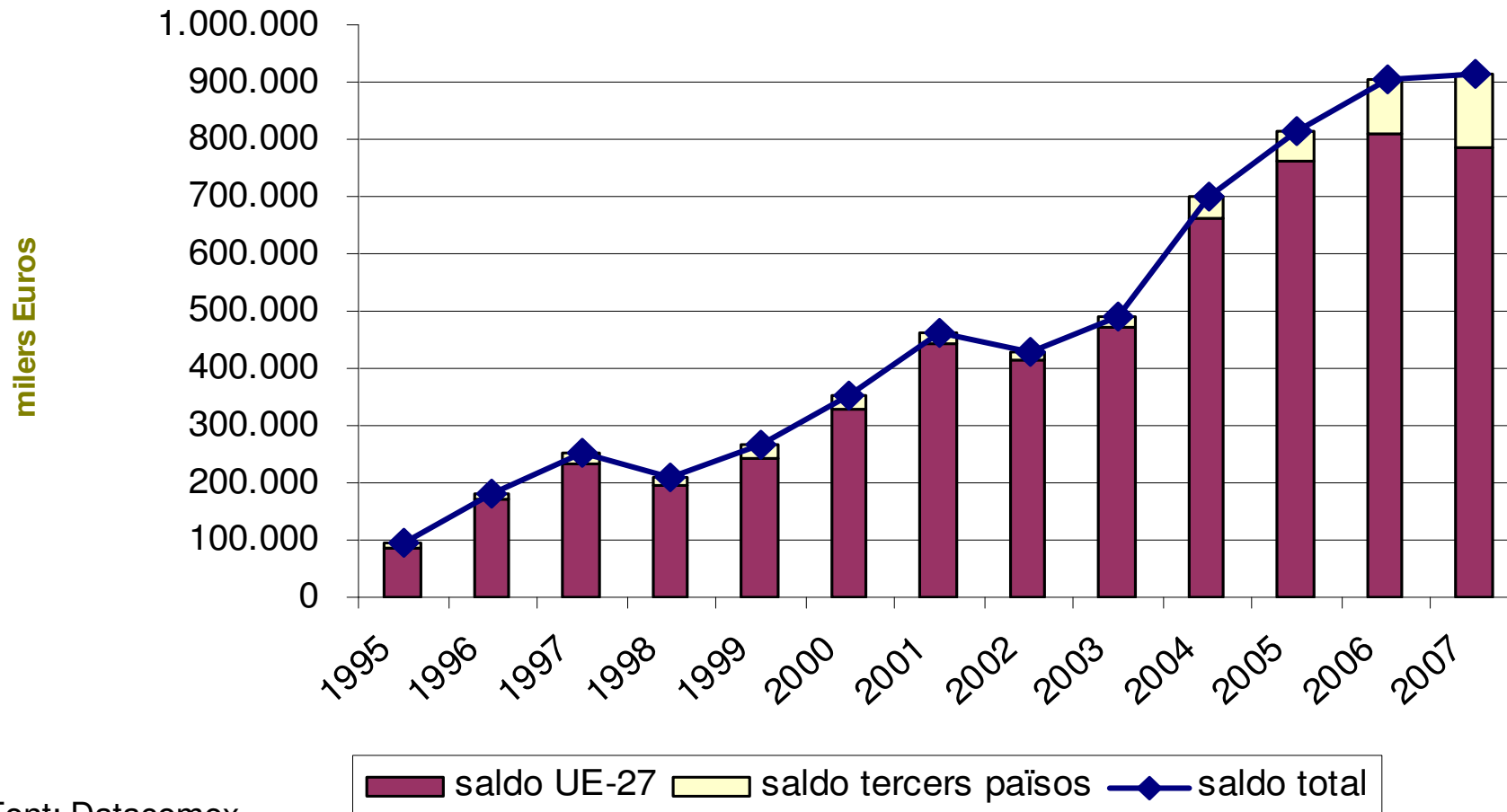
Saldo comerç exterior Catalunya

A Catalunya el capítol de carns és el primer amb saldo positiu. Dintre d'aquest capítol representa més del 85% del saldo positiu el capítol de carn de porc

Globalment el sector (animals vius, carn, pernil i altres –cansalada-) té un saldo positiu creixent des del 1995. El gruix dels intercanvis es comerç intracomunitari (93% del saldo positiu en mitjana 2000-2007).

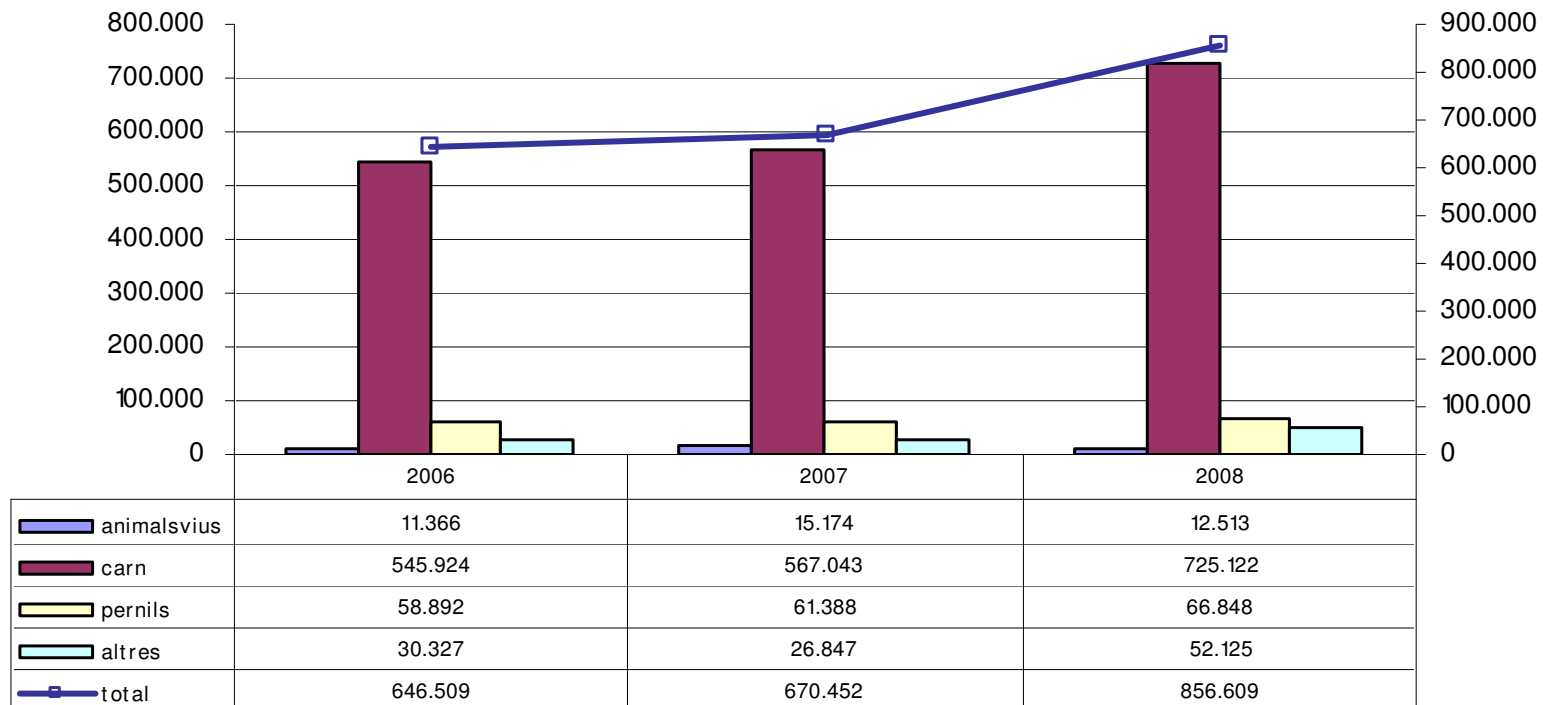
L'any 2007 amb una disminució de saldo positiu amb la UE-27 va ser compensat parcialment amb l'augment de les exportacions a tercers països.

Catalunya representa més del 60% de les exportacions espanyoles de tot el sector porcí en el que es destaca, la carn de porc (70%, en l'acumulat gener-agost dels tres darrers anys



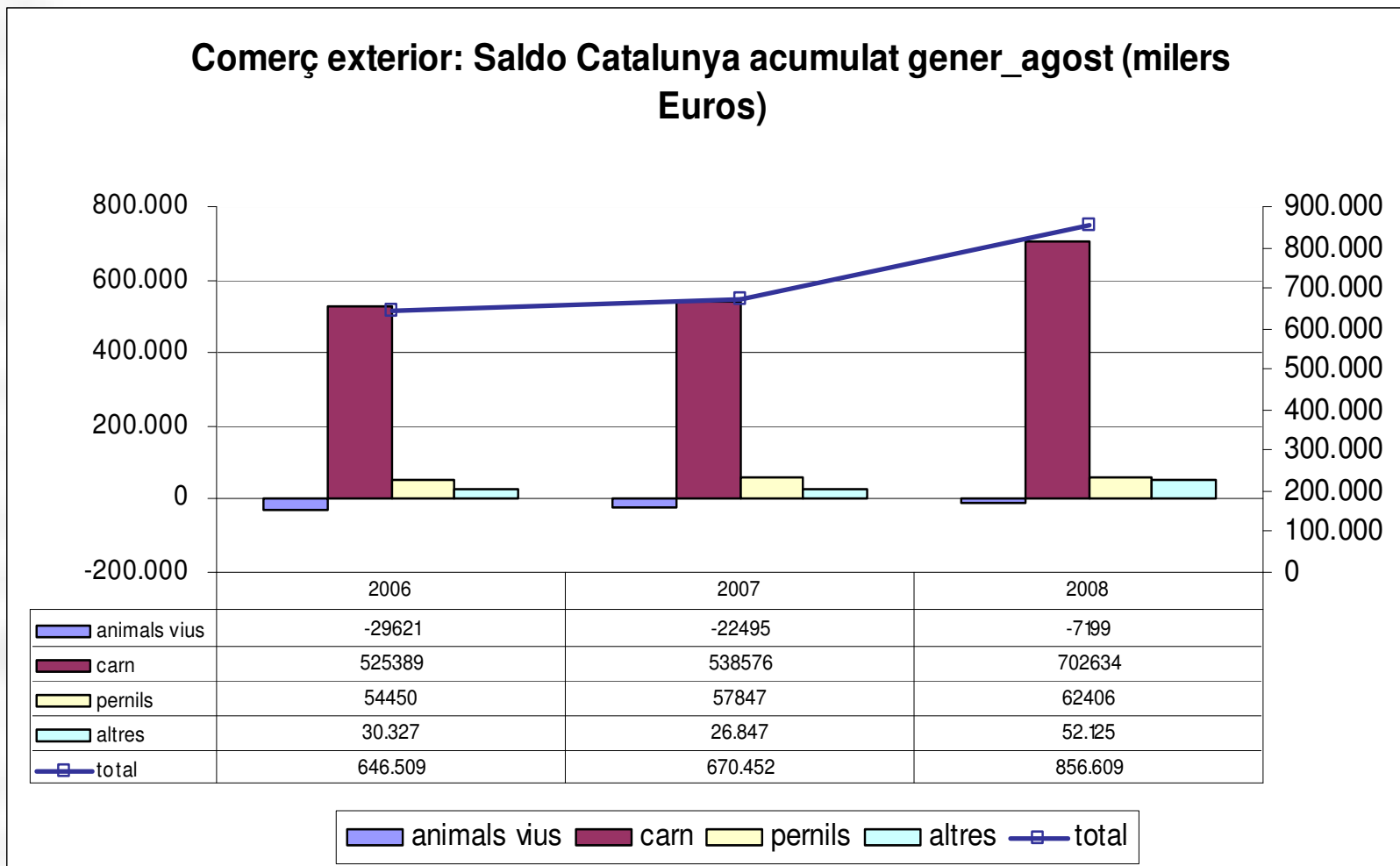
Comerç exterior Catalunya

Comerç exterior: Export Catalunya acumulat gener_agost (milers Euros)



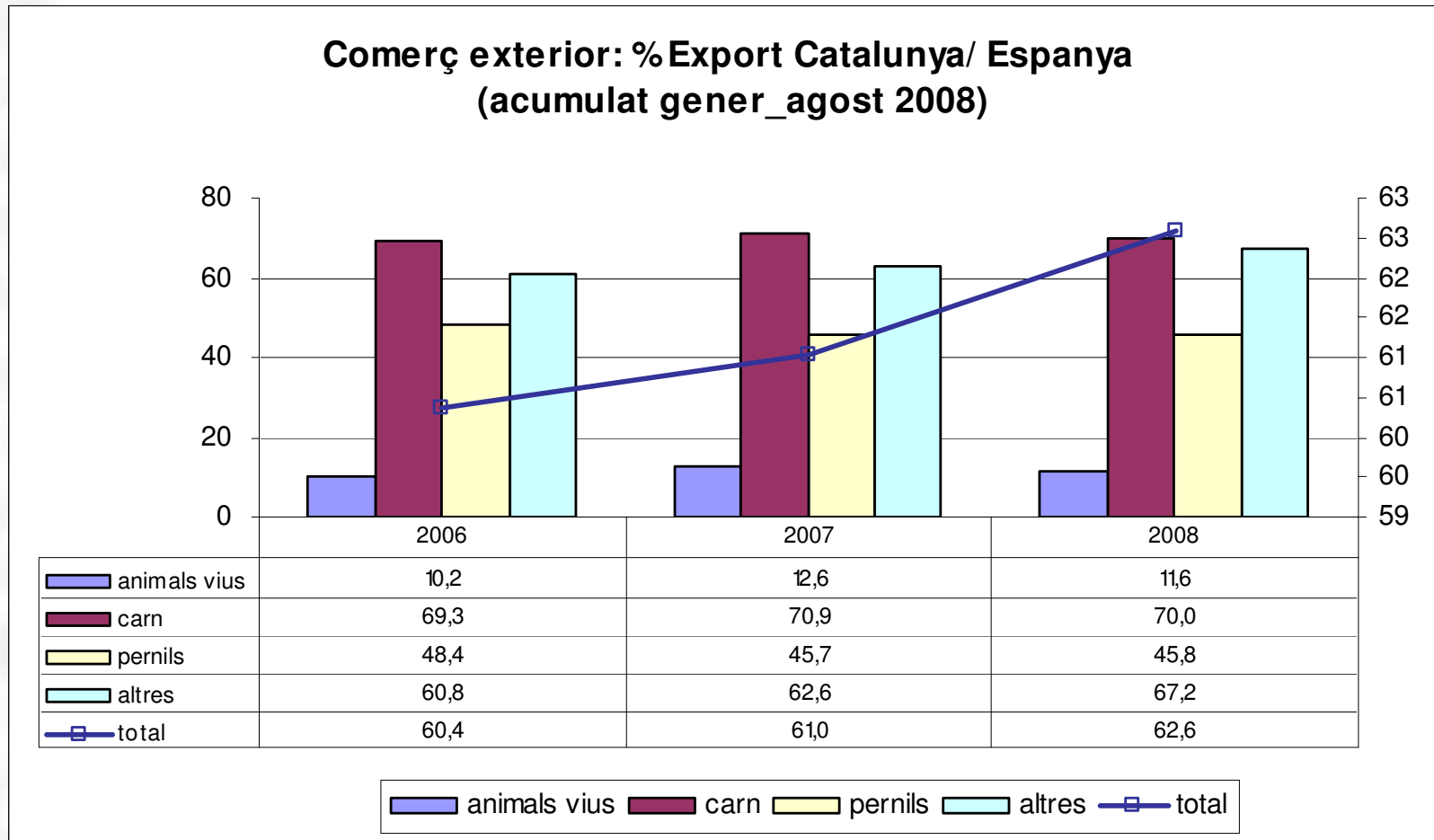
animals vius carn pernils altres total

Saldo comerç exterior Catalunya (1)



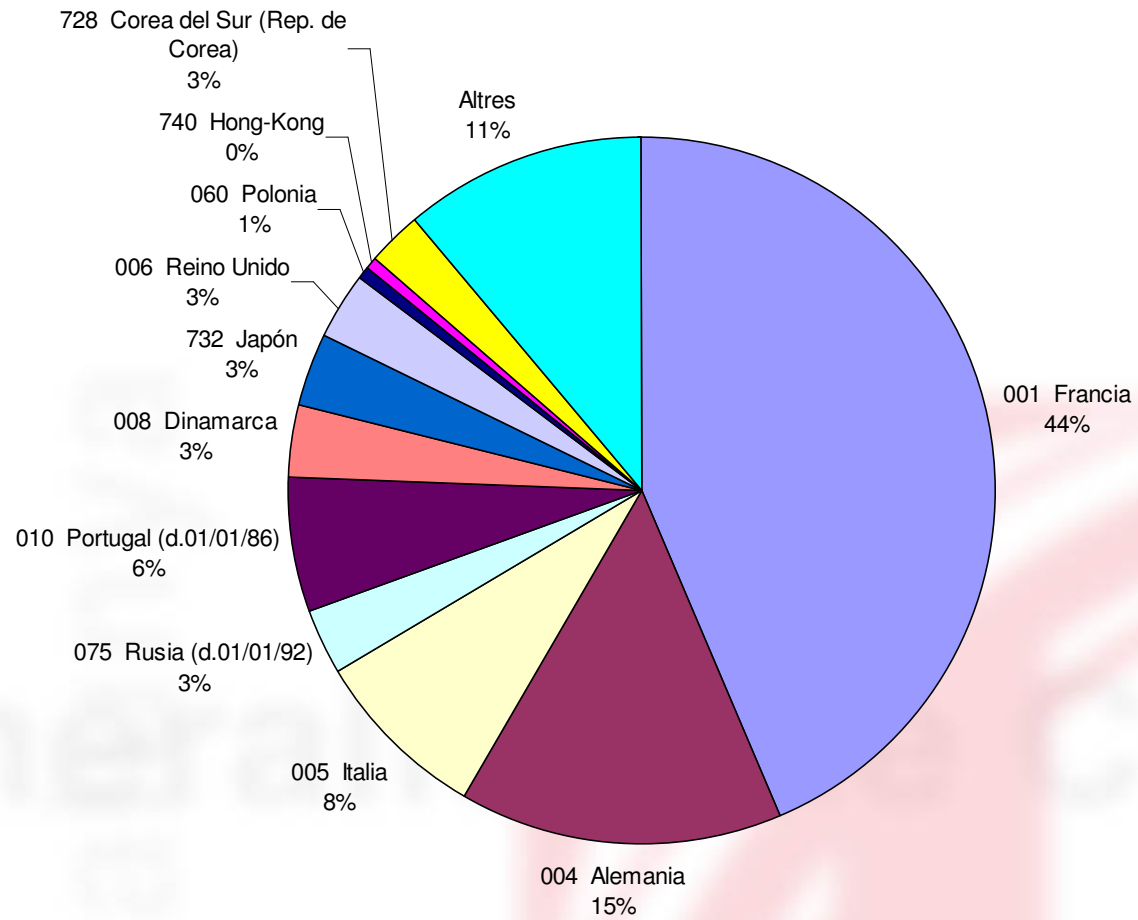
Font: Datacomex

% Exportació Catalunya/ Espanya 2008



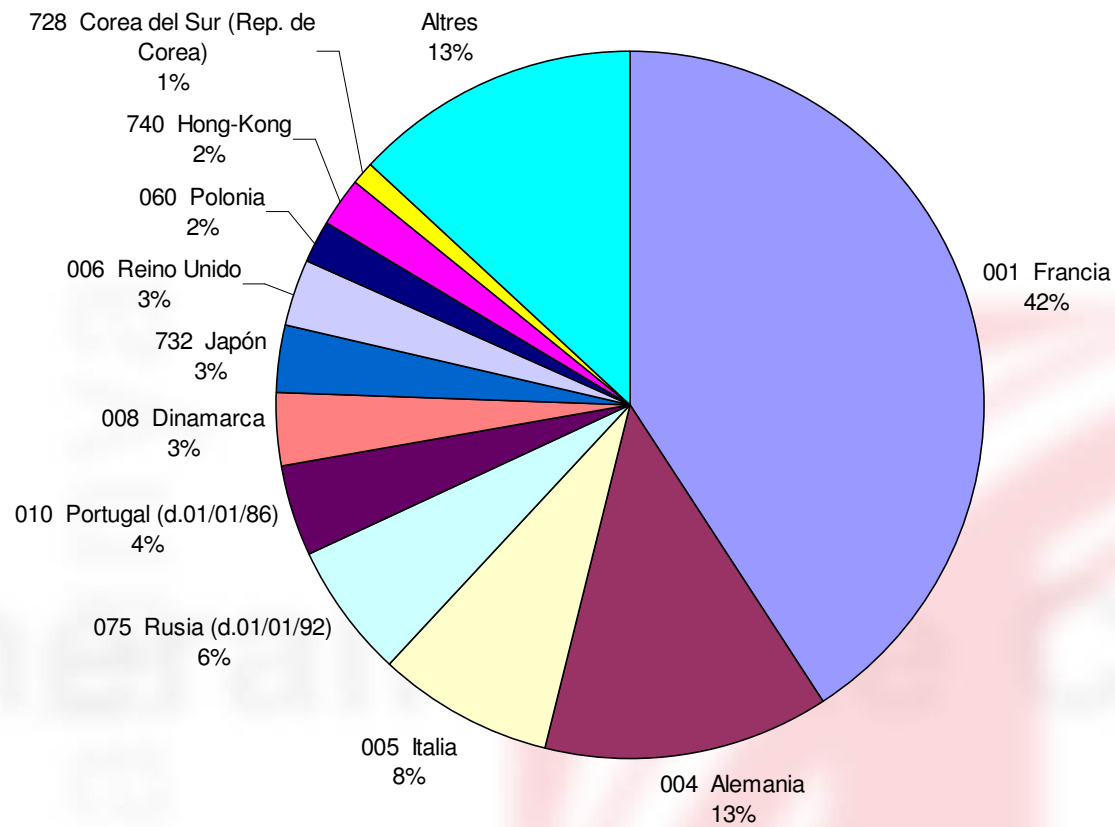
Font: Datacomex

DESTINACIÓ EXPORTACIONS CATALUNYA GENER/AGOST 2007 (en valor)



Font: Datacomex

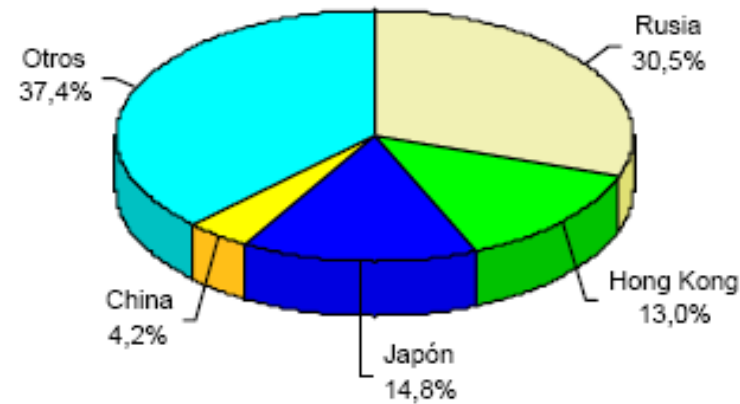
DESTINACIÓ EXPORTACIONS PORCÍ CATALUNYA GENER/AGOST 2008 (en valor)



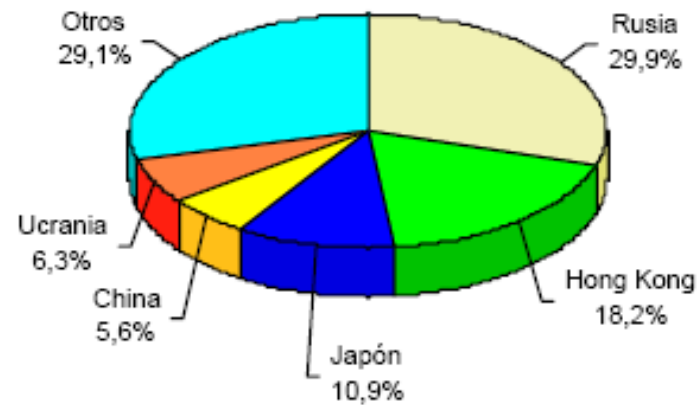
Font: Datacomex

DESTINACIÓ EXPORTACIONS PORCÍ UE GEN/AGOST 2007 I 2008 (en volum)

DESTINO DE LA EXPORTACION DE PORCINO DE LA UE EN ENERO-AGOSTO DE 2007. Fuente: DG Agri



DESTINO DE LA EXPORTACION DE PORCINO DE LA UE EN ENERO-AGOSTO DE 2008. Fuente: DG Agri



L'actuació de l'Administració

L'actuació del DAR

- Es bonifiquen fins a 4 punts dels crèdits atorgats als ramaders per entitats bancàries (consideració d'ajuts de mínimis) S'inicia el novembre 2007 i continua el 2008:
 - L'especie porcina representa el 47% del total dels imports sol.licitats (és a dir, 29 milions d'Euros)
- Aposta per la tecnologia amb l'IRTA i el CECOC-PTC a Monells
- Seguiment informatiu de la crisi de preus a través de la Comissió de Preus dels Cereals creada "ad hoc"
- Procés avançat de creació de l'Observatori del Porcí
- Procés avançat de creació de l'Observatori de Preus
- Proposta d'obrir procés d'enmagatzematge privat

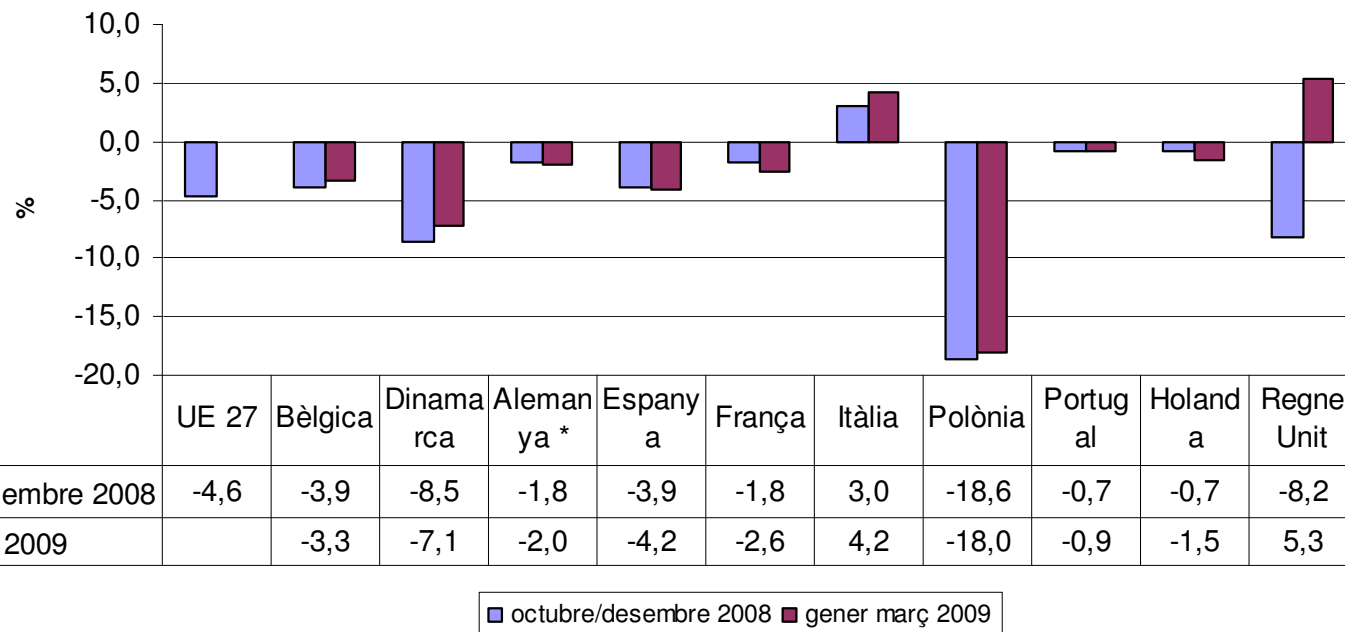
L'actuació de la UE

- Emmagatzematge privat ara fa un any, el 29 d'octubre s'obre a la UE i posteriorment es flexibilitza la sortida de la carn (febrer del 2008)
 - A Espanya juntament amb Dinamarca van liderar l'emmagatzematge. En concret 19.080 tones a Espanya un 22% del total a la UE.
 - A Catalunya els emmagatzemages van ser 8.271 tones (gairebé el 50% del total efectivament emmagatzemat
- A partir del 8 d'agost del 2008 s'eliminen les restitucions a les exportacions comunitàries

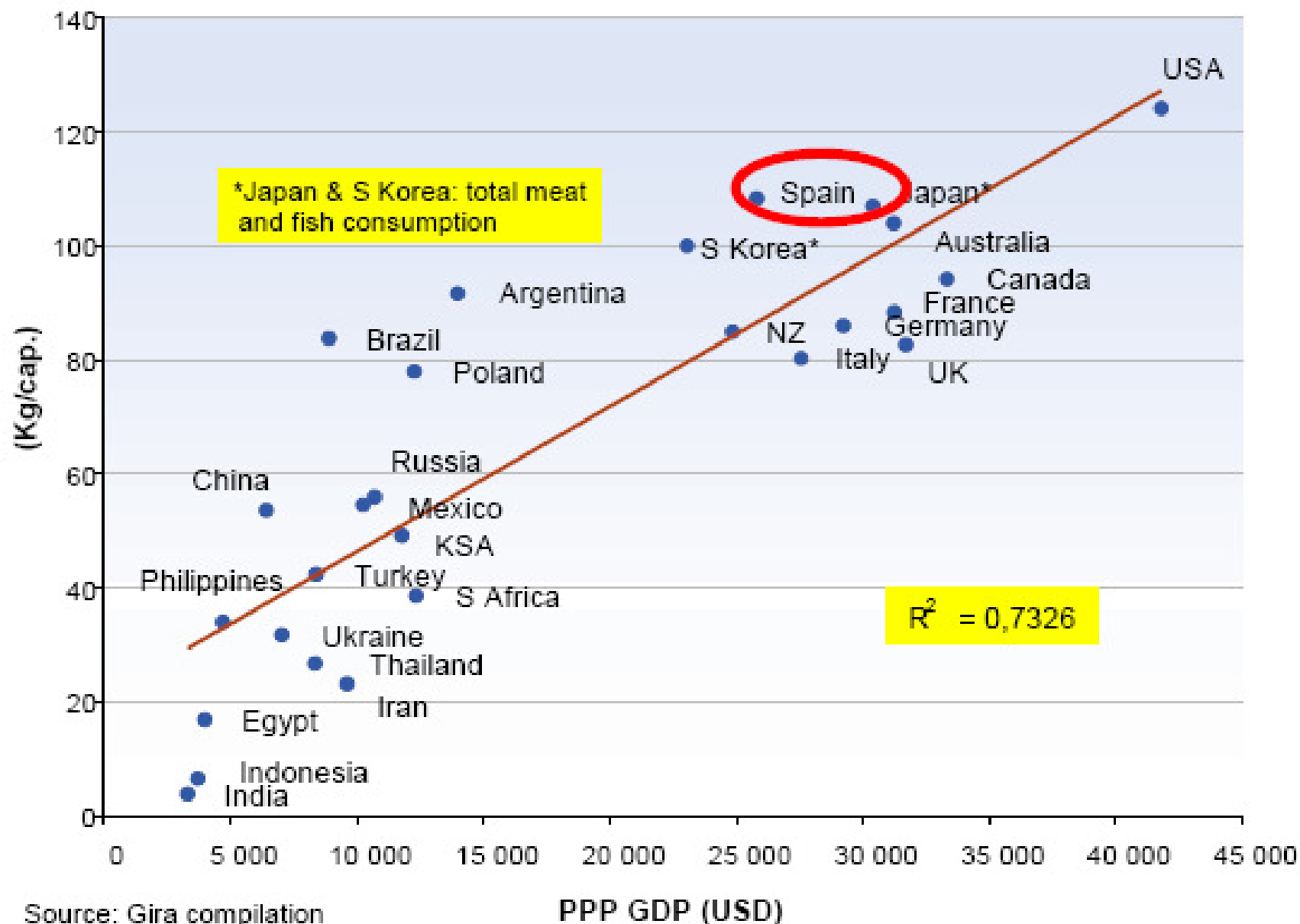
Previsions a curt i llarg termini

UE: Previsions de producció

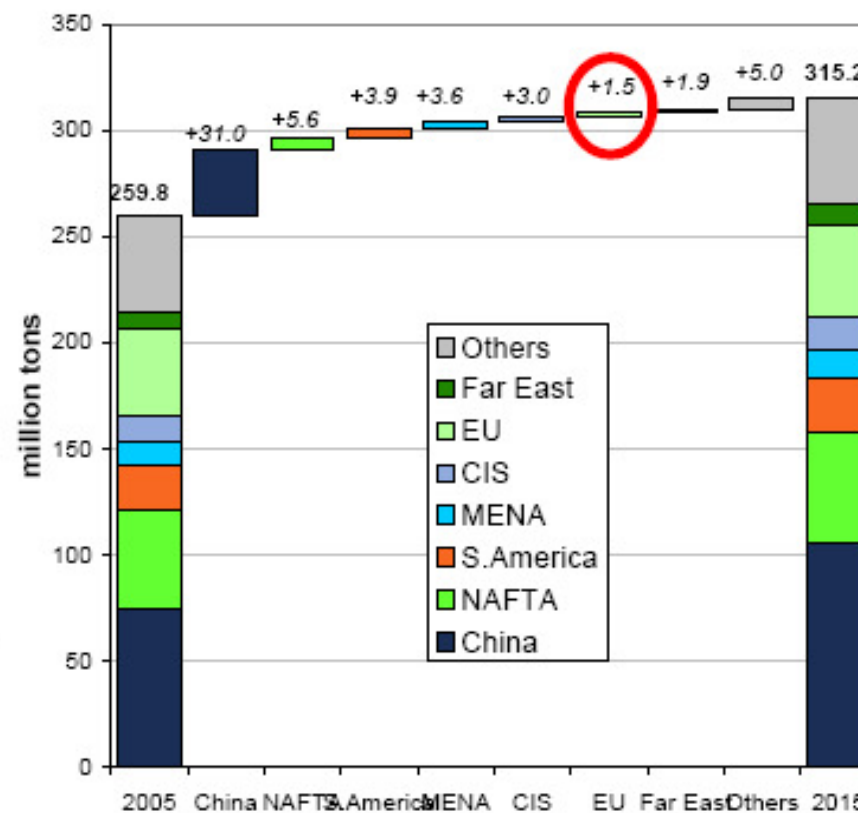
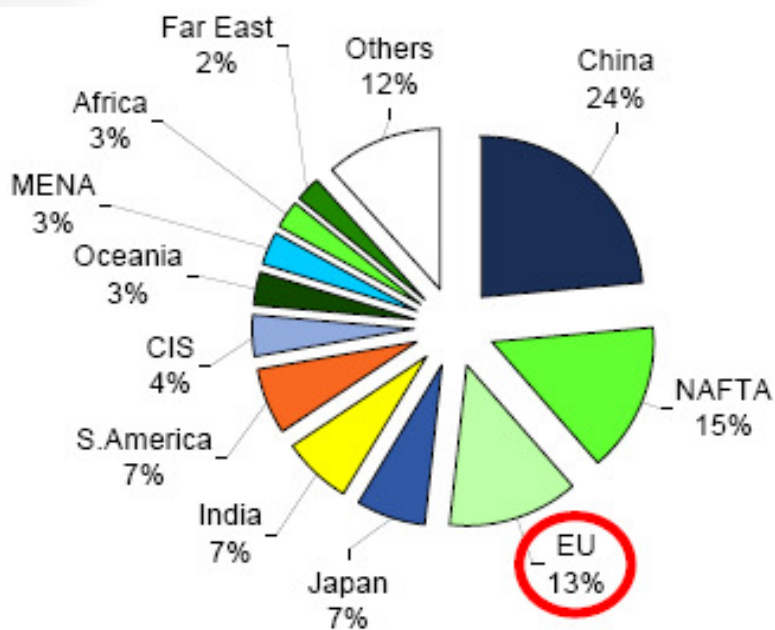
PREVISIONS COMUNITÀRIES TRIMESTRALS DE CARN DE PORC



Consum de carn i PIB



Previsions de consum de carn al mon per països

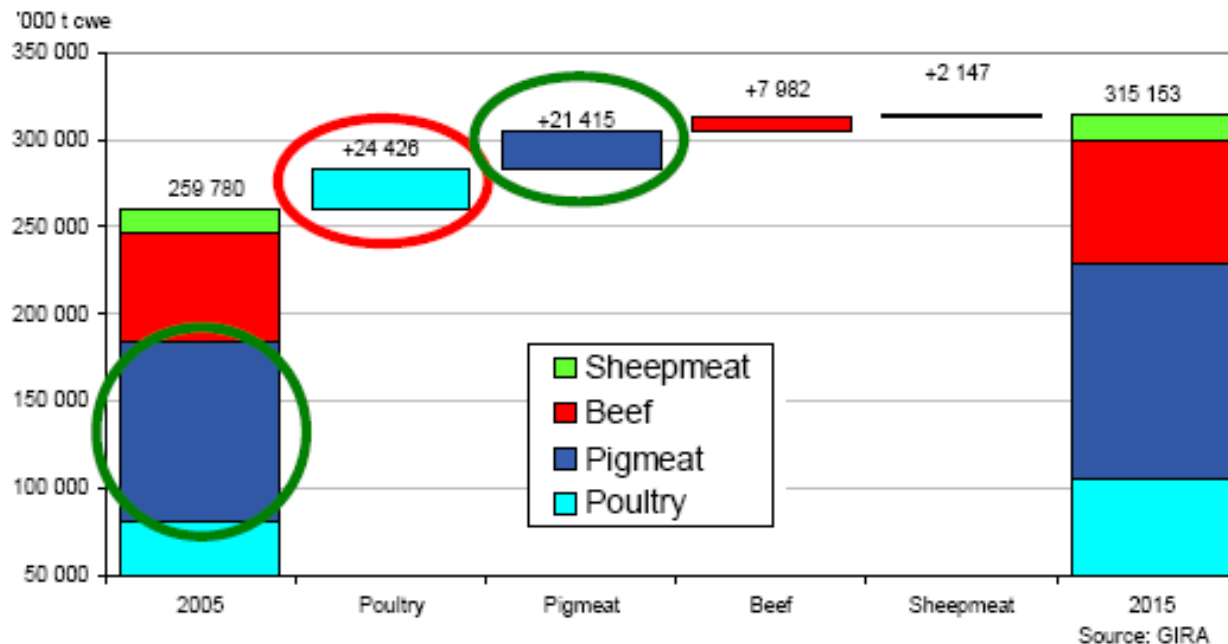


- En 2005, la UE representaba el 13% del consumo mundial de carne pero las perspectivas para el 2015 son 'planas'
 - España representa el 12% del consumo de la UE-27

Source: GIRA

Previsions de consum de carn al mon per espècies

Consumo de carne por especie – 2005/2015



La carne de aves será el ganador:

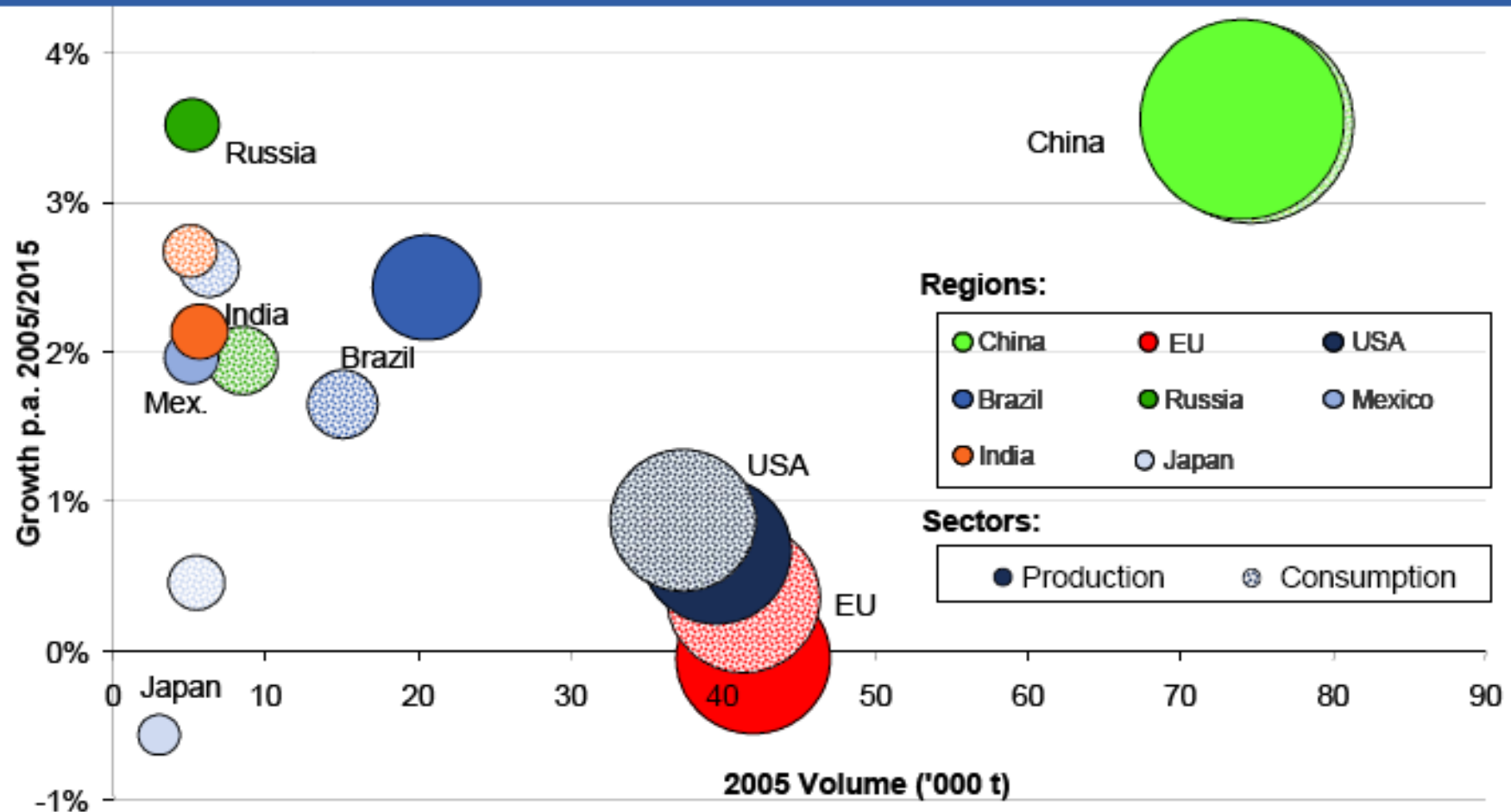
- Proteína la más barata: el precio bajo es un punto clave en todos los mercados
- Reputación saludable
- Fácil de utilizar en casa, en la industria y en el sector HORECA
- No hay restricciones étnicas

- El mercado del porcino es un 65% más grande que el del vacuno
 - Y su crecimiento hacia el 2015 es más de 2.5 veces más importante!
- Pero el crecimiento del mercado del porcino es un poco más lento que el de las aves

Font GIRA

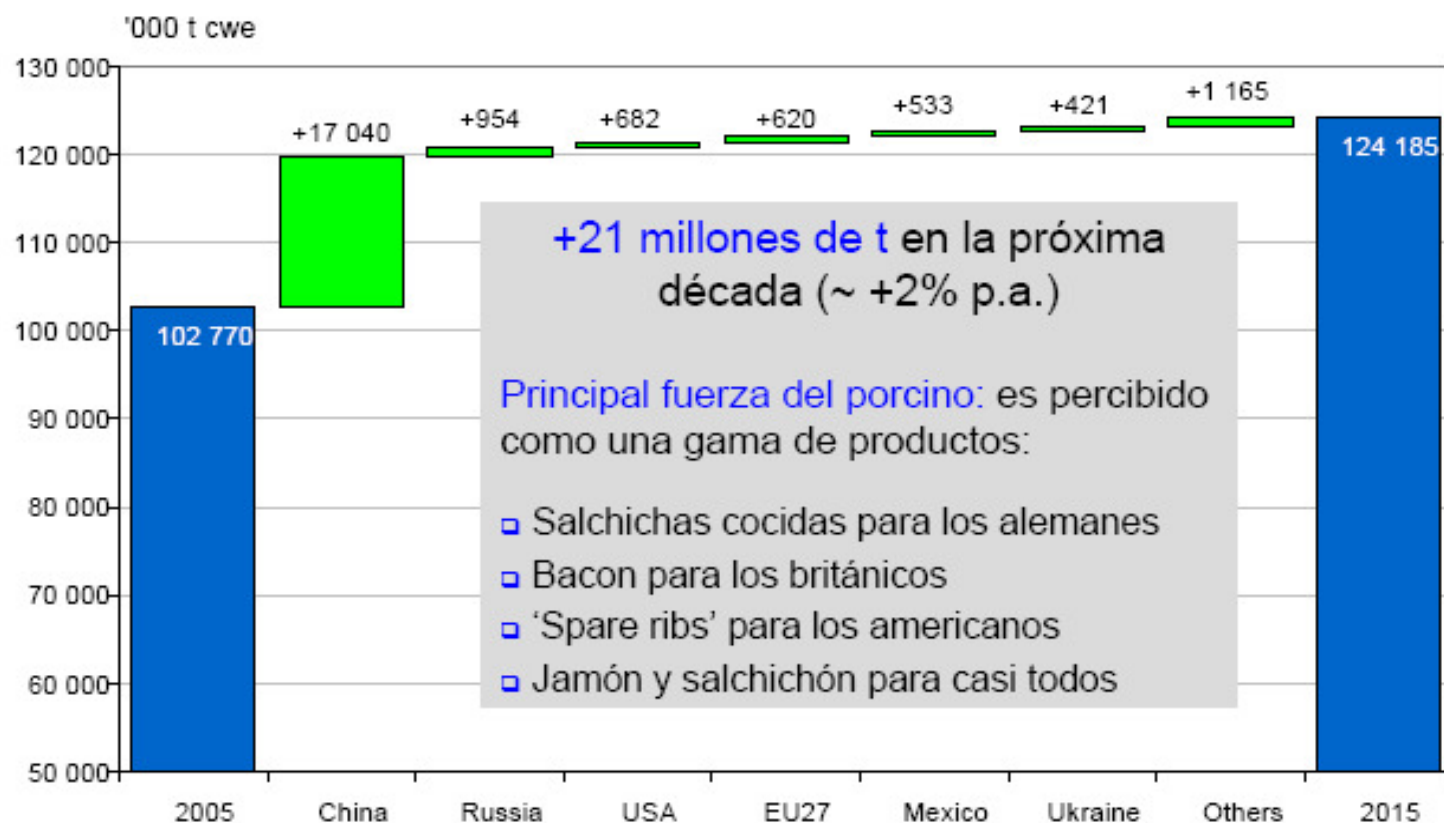
Emergència de Brasil, autoabasteixement Xinès

Consumo y producción total de carne – 2005
y evolución p.a. 2005/2015



Seguirem menjant carn de porc

Consumo de porcino por mayor país/región contribuidor(a) – 2005/2015



Source: Gira

Notes estratègiques

Claus conjunturals

- **El sector té el comportament econòmic típic de la producció ramadera amb oscil·lacions cícliques de forma periòdica. Cal establir estratègies empresarials que internalitzin aquesta característica.**
- **La crisi econòmica pot comportar moviments erràtics en la dinàmica del sector difícils de predir, per la qual cosa caldrà estar molt vigilants.**
- **La sensibilitat a la crisi es produirà sobretot per la manca de crèdit. El suport en aquesta direcció pot ser de gran interès.**
- **La situació recessiva afectarà al consum en general però el menys afectat serà l'alimentari. La posició del porcí no serà la més afectada**
 - **Recuperació carn d'au**
 - **Desviació carn de bovi i ovi, vers porcí i avícola**
- **Caldrà sostenir les actuacions ja definides i oferir vies de regulació del mercat**
- **Es detecten signes d'esgotament i hom pot esperar una possible disminució de la cabana a l'enquesta de desembre**

Resum de tendències vers 2015

- Increment de la demanda mundial de carn
- Tendència a molt més llarg termini a substituir parcialment la carn per dietes amb major contingut vegetal (que no afecta en aquest primer període de 10 anys)
- Increment de la producció mundial i de la competència
- Voluntat xinesa d'autoproveïment però potencials de mercat a la pròpia Xina i Asia emergent.
- Emergència de Brasil com a gran país exportador
- Reducció d'exportacions UE a tercers països per increment de competència (probable reposicionament danès)
- Sosteniment de mercats importadors de Japó i Rússia
- Posició competitiva i oportunitat pel sector porcí català i espanyol
- Pressió mediambiental i urbana creixent (dejeccions, olors)
- Valoració de la qualitat sanitària i productiva
- Potencials en l'exportació de transformats

DAFO

| FORTALESES | DEBILITATS |
|---|---|
| <p>Important grau d'especialització</p> <p>Estructures productives</p> <p>Base d'un important clúster industrial</p> <p>Tecnologia</p> <p>Experiència en mercats internacionals</p> <p>Sòlida base en un ampli mercat local</p> | <p>Saturació mediambiental</p> <p>Dependència de matèries primes d'importació</p> <p>Requeriments administratius simplificables</p> <p>Restricció dels mercats islàmics</p> |
| OPORTUNITATS | AMENACES |
| <p>Previsió d'increment de demanda mundial</p> <p>Sensibilització creixent sobre el cost mediambiental del transport dels aliments molt lluny d'origen.</p> <p>Previsible increment de la demanda de fertilització animal.</p> | <p>Nous competidors internacionals (Brasil, Xile i Canadà)</p> <p>Sensibilitat mediambiental creixent i incipient moviment d'alerta sobre el cost mediambiental de la carn</p> <p>Exigències de compatibilitat urbana creixents (mals olors, etc)</p> <p>Risc d'increment de preus de matèries primes i energia</p> <p>Ronda Doha</p> |

Orientacions estratègiques

| Polítiques DAR | Politiques Sector |
|---|--|
| <p>Suport a mesures de regulació de mercats</p> <p>Defensa sanitària de la cabana</p> <p>Control requeriments sanitaris d'importacions</p> <p>Suport al comerç exterior</p> <p>Aposta per la millora de l'autoproveïment de matèries primeres (opció reg)</p> <p>Observatori del Porcí</p> <p>Observatori de Preus</p> <p>Actuació i control tema dejeccions</p> <p>Simplificació administrativa</p> <p>Defensa de la imatge de qualitat del sector</p> | <p>Major integració de la posició venedora del sector ramader</p> <p>Integració vertical producció-transformació-distribució</p> <p>Refer bases del moviment cooperatiu</p> <p>Reforç interprofessió</p> <p>Intensificació opció exportadora, indicador de competitivitat i regulador d'oferta</p> <p>Defensa de la imatge de qualitat, sanitat i seguretat alimentària del sector</p> |
| Polítiques UE | |
| <p>Mantenir i/o recuperar mesures de regulació de mercats</p> <p>Evitar dumping sanitari</p> <p>Valoració de la imatge de qualitat comunitària</p> | |



Generalitat de Catalunya
**Departament d'Agricultura,
Alimentació i Acció Rural**